

KD203421

洗える 3D マスク (1 枚) フルカラー転写印刷

印刷範囲：レイアウト A(下部):W50×H30mm

レイアウト B(上部):W50×H30mm

レイアウト C:W50×H50mm

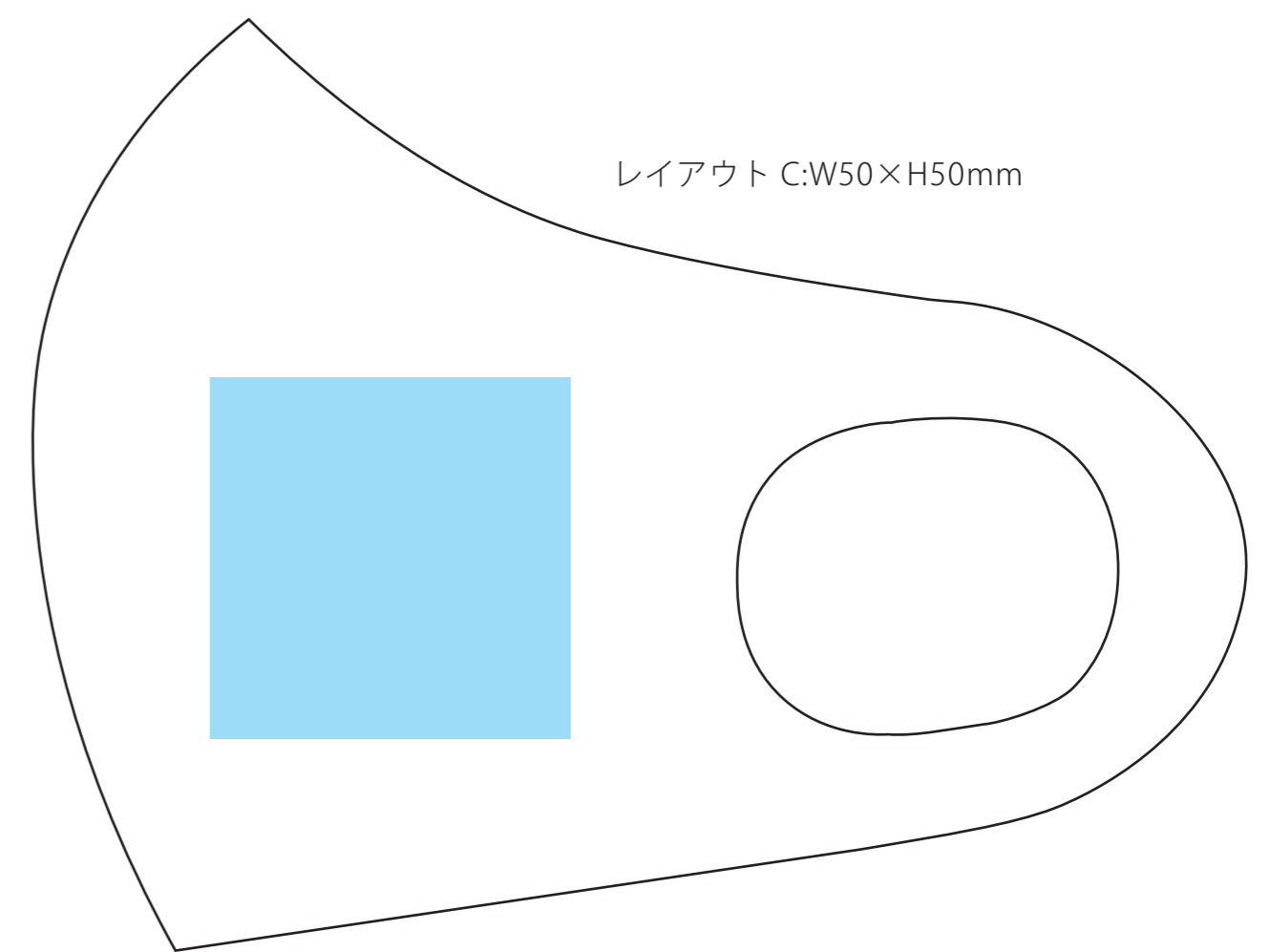
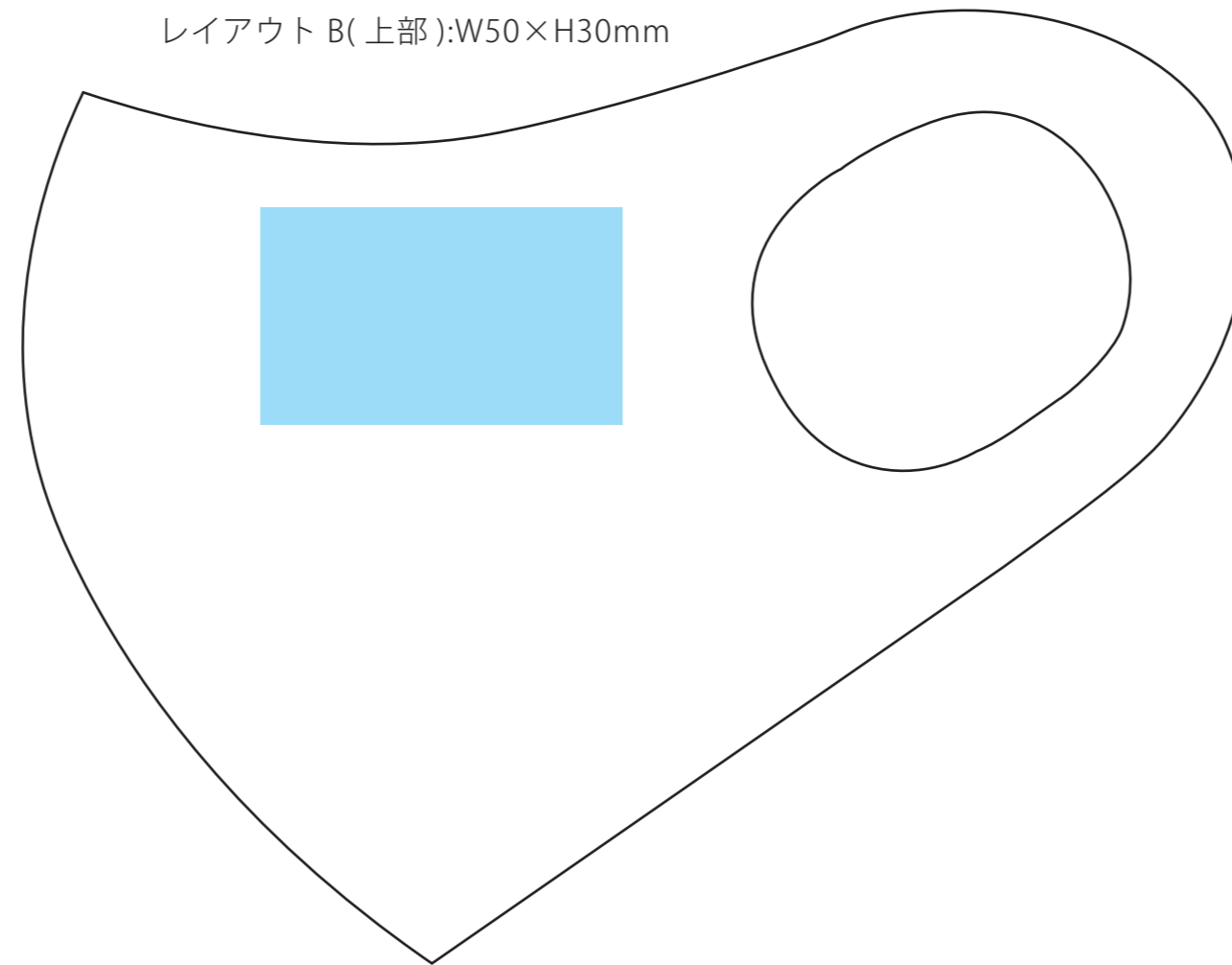
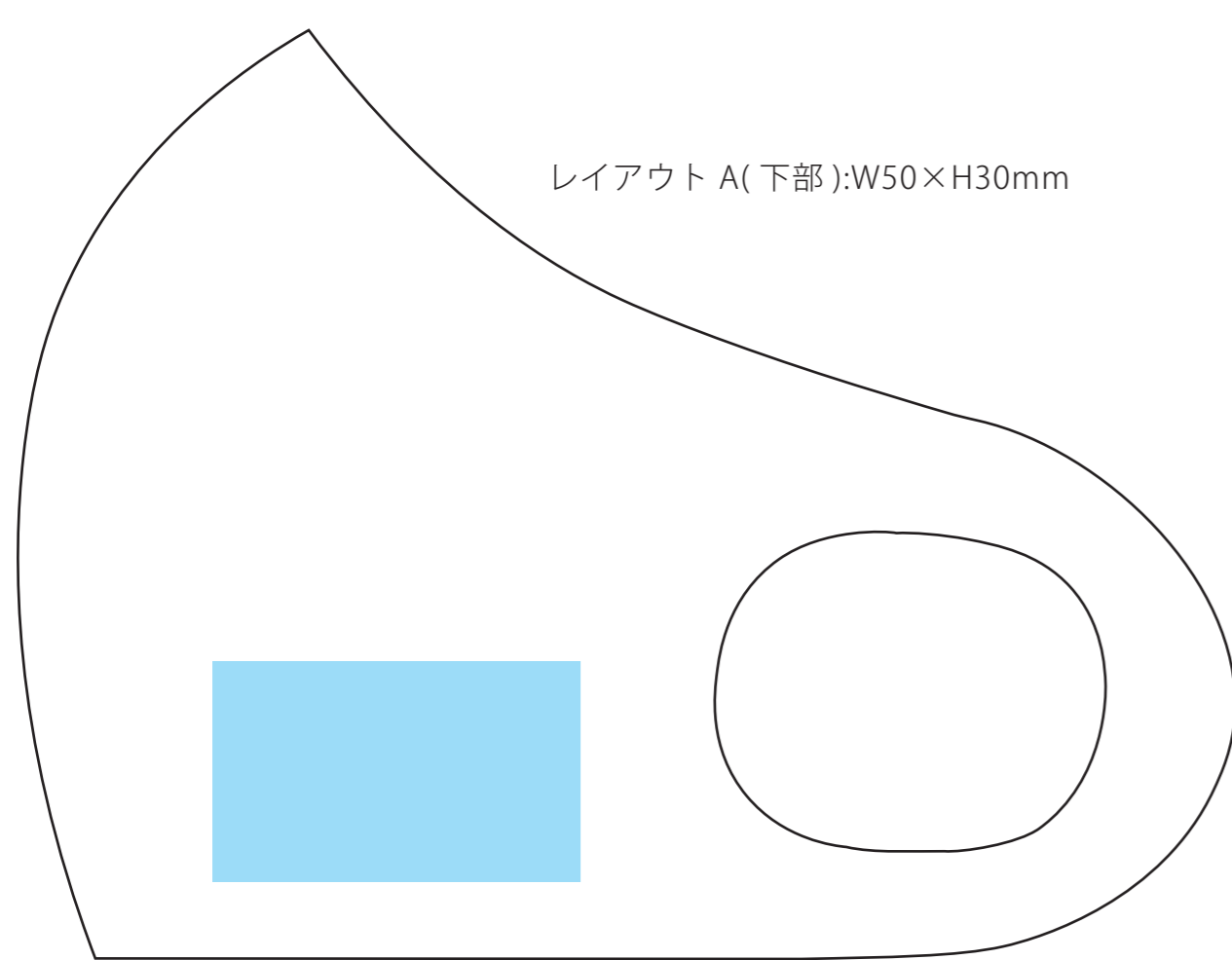
※単色ベタ / 白ふち かお選びください。

※片側 1 か所または両側 2 か所印刷が可能です。

※左右の面どちらに印刷かご希望をお伝えください。

※CMYK でデータ作成をお願いいたします。

※商品は個体差があります。



■ 印刷範囲・・・印刷できる範囲です。デザインは水色の範囲内に収めてください。

データを作成される方は、必ず事前にお読みください。

※入稿後データ修正が必要になった場合、別途費用が発生いたしますので、ご注意ください。

入稿形式について

保存形式：保存形式はai(フォトショップの場合はpsd)を推奨。
バージョン：verCC以下
ファイルモード：CMYK
アウトライン：文字化けなどの問題を防ぐため、文字データは必ずアウトライン(フォトショップの場合は画像)化してください。

配置画像：保存形式Adobe Photoshop / epsかpsdを推奨。
画像配置：画像は「配置」で同じフォルダ内に添付してください。「埋め込み」にしてしまうと解像度が落ちてしまいます。
解像度：台紙印刷/昇華転写/インクジェット:350dpi
その他は、イラストレーターで作成されたデータもしくは600~1200dpi程度の解像度がある画像データを推奨しております。
校正用画像データ：pdfかjpegで書き出し、併せてご入稿ください。

当データの無断で複製・コピー・転用を禁じます。

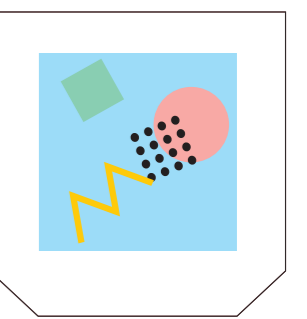
Copyrights © ideas Corporation All rights Reserved.

白ふち（または透明ふち）

【仕上がりイメージ】



【データ作成イメージ】



- ・印刷時に白ふち（または透明ふち）が1mm程度つきます。
- ・入稿データにはふちをつけないでください。