

MARU-90308029

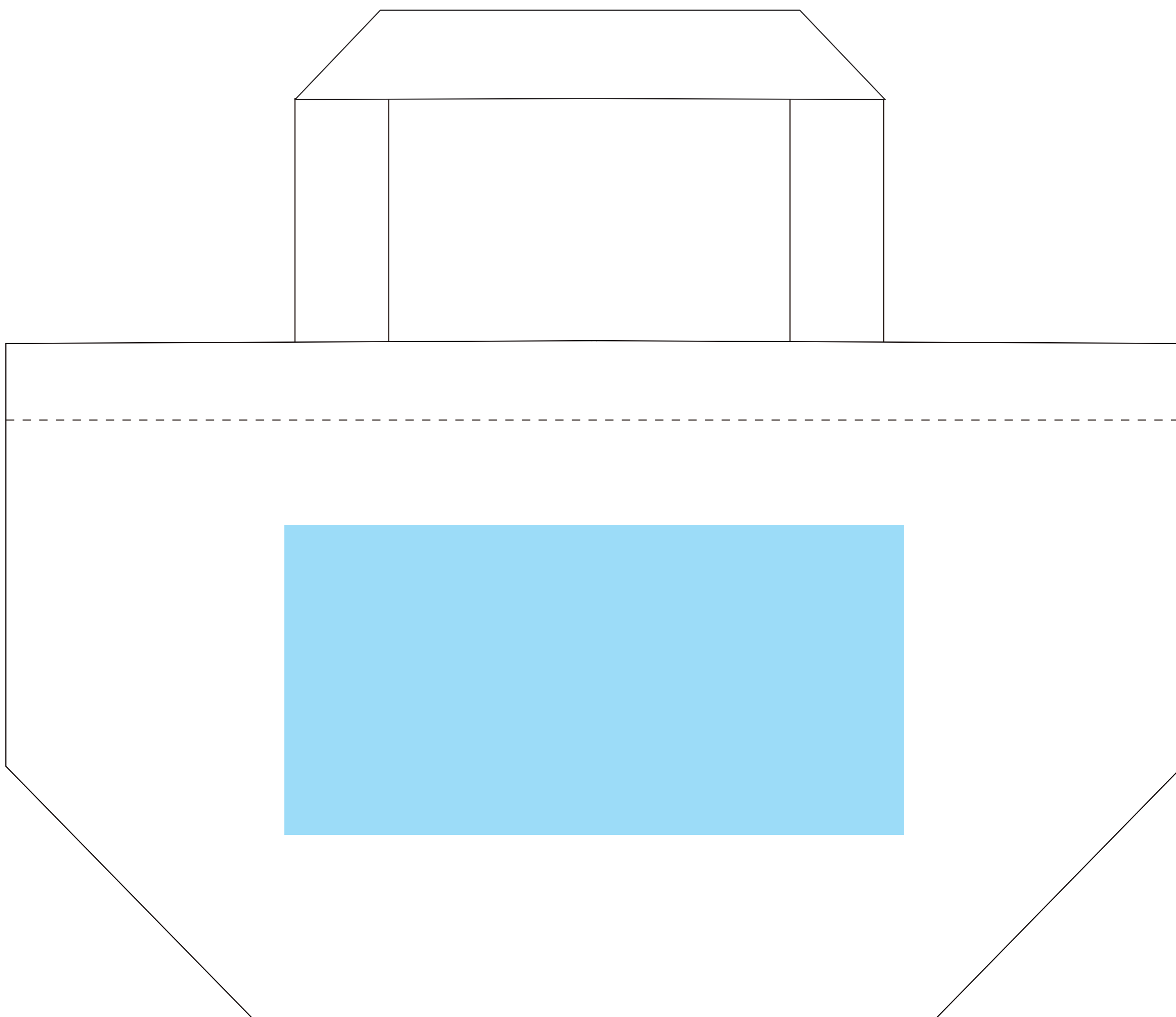
厚手コットンバッグ トート S ワイド ( デニム )      フルカラー転写印刷

印刷範囲：W200×H100mm

フチ：白ふち   または   透明ふち

※CMYK でデータ作成をお願いいたします。

※データサイズによって印刷代が変動します。



**データを作成される方は、必ず事前にお読みください。**

**※入稿後データ修正が必要になった場合、別途費用が発生いたしますので、ご注意ください。**

## 入稿形式について

保存形式：保存形式はai(フォトショップの場合はpsd)を推奨。  
バージョン：verCC以下  
ファイルモード：CMYK  
アウトライン：文字化けなどの問題を防ぐため、文字データは必ずアウトライン(フォトショップの場合は画像)化してください。

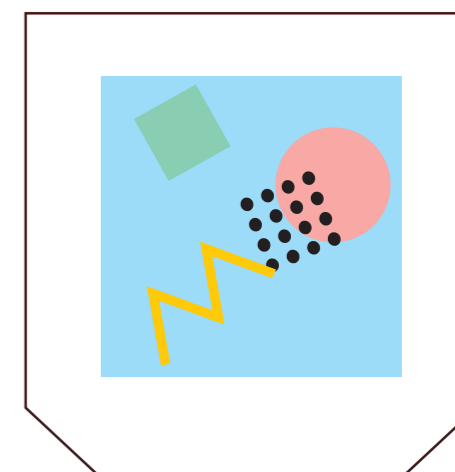
配置画像：保存形式Adobe Photoshop/epsかpsdを推奨。  
画像配置：画像は「配置」で同じフォルダ内に添付してください。「埋め込み」にしていると解像度が落ちてしまいます。  
解像度：台紙印刷/昇華転写/インクジェット:350dpi  
その他は、イラストレーターで作成されたデータもしくは600~1200dpi程度の解像度がある画像データを推奨しております。  
校正用画像データ：pdfかjpegで書き出し、併せてご入稿ください。

## 白ふち (または透明ふち)

### 【仕上がりイメージ】



### 【データ作成イメージ】



- 印刷時に白ふち (または透明ふち) が 1mm 程度つきます。
- 入稿データにはふちをつけないでください。