

TM-0029

フロストスクエアミラー (L)

1色印刷

印刷範囲：

W60×H30mm

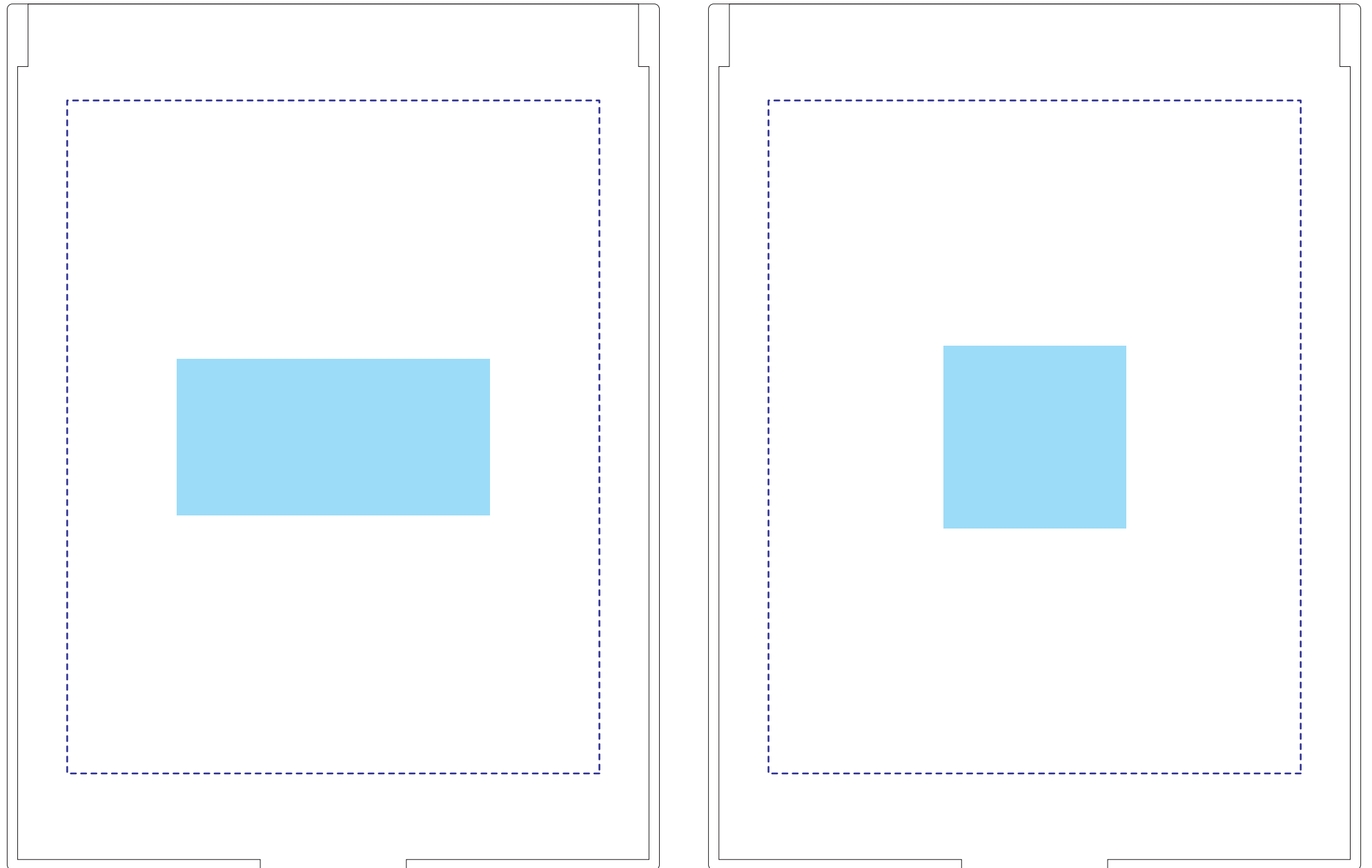
または

W35×H35mm

印刷可動範囲：W102×H129mm

印刷色：

※DIC または PANTONE で  
ご指定ください。



**データを作成される方は、必ず事前にお読みください。**

※入稿後データ修正が必要になった場合、別途費用が発生いたしますので、ご注意ください。

## 入稿形式について

保存形式:保存形式はepsを推奨。aiでも可  
バージョン:verCS3以下  
ファイルモード:CMYK  
アウトライン:文字化けなどの問題を防ぐため、文字データは必ずアウトライン(画像)化してください。

配置画像:保存形式 Adobe Photoshop 保存形式はepsかpsd  
画像配置:画像は「配置」で同じフォルダ内に添付してください。「埋め込み」で埋め込んでしまうと解像度が落ちてしまいます。  
解像度:台紙印刷/昇華転写/インクジェット:350dpi  
その他は、イラストレーターで作成されたデータもしくは600~1200dpi程度の解像度がある画像データを推奨しております。  
校正用画像データ: pdfかjpegで書き出し、併せてご入稿ください。



印刷範囲・・・印刷できる範囲です。デザインは水色の範囲内に収めてください。



可動範囲・・・印刷範囲を移動することができる範囲です。

当データの無断で複製・コピー・転用を禁じます。

Copyrights © ideas Corporation All rights Reserved.