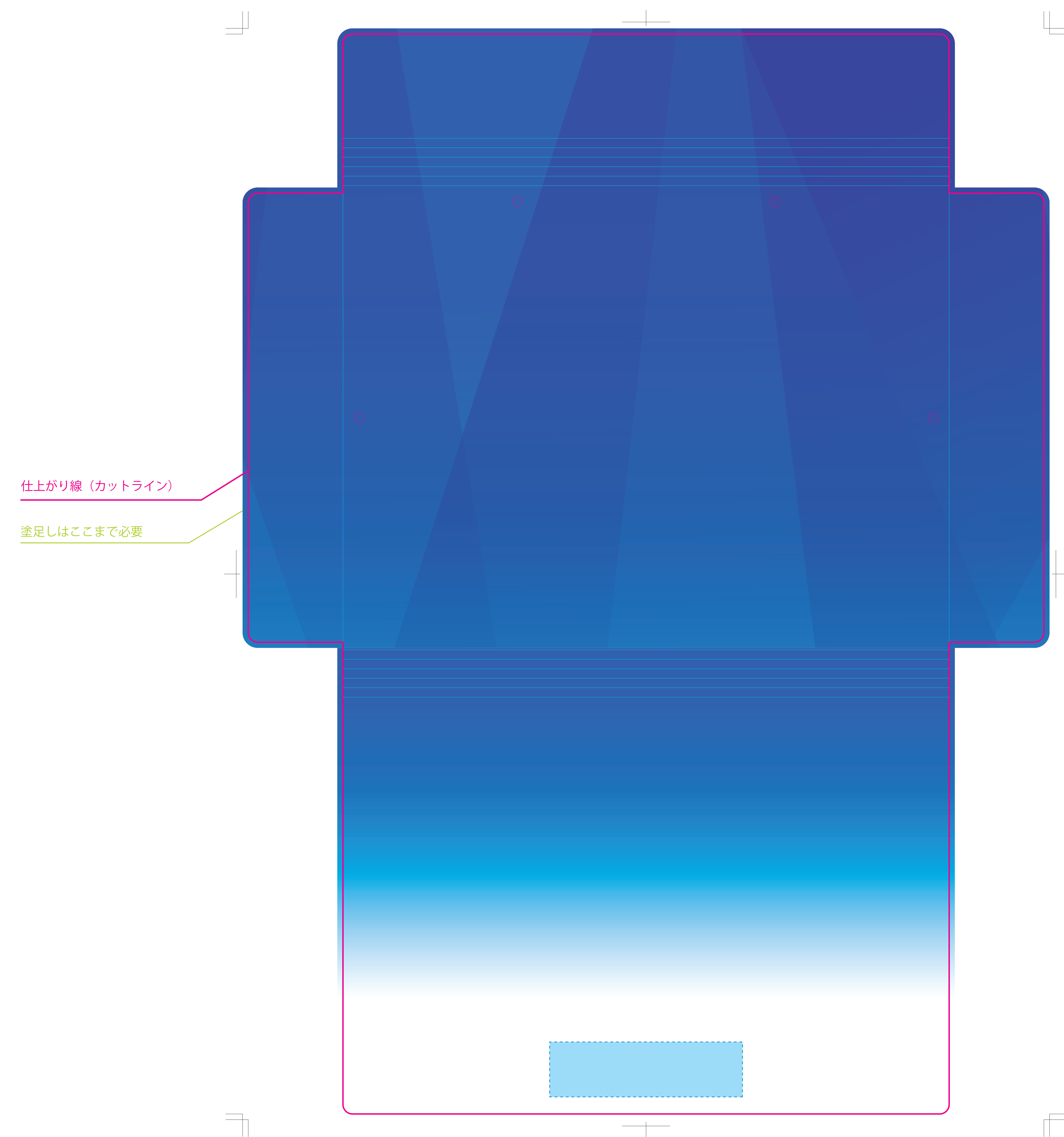


illustrator で入稿される方



データを作成される方は、必ず事前にお読みください。
 ※入稿後データ修正が必要になった場合、別途費用が発生いたしますので、ご注意ください。

入稿形式について

保存形式: 保存形式はepsを推奨、aiでも可
 バージョン: ver.CS5以下
 ファイルモード: CMYK
 アウトライン: 文字形状などの問題を防ぐため、文字データは必ずアウトライン (画像) 化してください。

配置画像: 保存形式 Adobe Photoshop 保存形式はepsかpsd
 画像配置: 画像は「配置」で同じフォルダ内に添付してください。「埋め込み」で埋め込んでしまうと解像度が落ちてしまいます。
 解像度: 台紙印刷/昇華転写/インクジェット: 350dpi
 その他は、イラストレーターで作成されたデータもしくは600~1200dpi程度の解像度がある画像データを推奨しております。
 校正用画像データ: pdfがjpegで書き出し、併せてご入稿ください。

当データの無断で複製・コピー・転用を禁じます。
 Copyrights © ideas Corporation All rights Reserved.

文字のみご指定される方

※ロゴを使用する場合は、スタッフヘータをお送りください。
 ※注文/見積りフォームで、下記のことをご指定ください。

- 使用したいテンプレートの種類：かんたんテンプレートA
- ①に入れる文言をご指定ください
- 書体を右の5つよりお選びください



 スペースにご希望の文字を印刷いたします

【！】文字や図形の線の太さは 0.4pt 以上でデザインしてください。

参考 文言①: **20th Anniversary** 書体: (11) **Crimson Text Bold 700**(googlefont)
 (株) 吉祥寺電気 (3) 新ゴ R

書体 (11) **Crimson Text Bold 700**(googlefont)
ideas Co.,Ltd
 (3) 新ゴ R 株式会社イディアス (17) **Barlow Condensed Semi-bold 600** (googlefont)
 (7) **新正楷書 CBSK1** **ideas Co.,Ltd**
 株式会社イディアス (19) **Italianno** (googlefont)
ideas Co.,Ltd

※その他弊社対応の無料書体はこちらをご覧ください。
https://www.shop-stationery.com/user_data/free/naire4c_pattern.php

参考

