

# カスタムデザインステンレスボトル 350ml

## 【使用上の注意】

- ご使用前に、本体及びフタを中性洗剤でよく洗浄してください。
- ご使用後は、中性洗剤をつけたスポンジなどで洗浄し水気をよく拭き取って乾燥させてください。たわしや磨き粉は、傷の原因となり、傷が付いた場合は錆びる場合がございますので使用しないでください。
- ネジがしっかり締まっても、カバーと本体は完全密閉ではありません。  
台紙の濡れが心配であれば取り出して洗浄してください。
- 台紙が濡れる場合がありますので、浸け置き洗いはしないでください。
- 飲料と製品との温度差により結露が発生する場合があります。  
その場合は本体とカバーを分解し拭き取ってください。再度組み立てる際は歪み・曲がりなどがないように注意してください。
- フタは本体と完全密閉するものではありません。倒れると中身がこぼれる場合がありますのでご注意ください。
- 熱い飲み物を入れる際は、取扱いに十分にお気を付けください。  
また飲み物の温度が飲める程度に下がってからフタをしてご使用ください。
- 持ち運びの際は、完全にフタが閉まっていることをご確認いただき、水漏れを防ぐために本体を立てた状態でご使用ください。
- 炭酸飲料、ドライアイス、味噌汁など塩分を含むスープ類、アルコール類、牛乳などの乳飲料、果汁・果肉・お茶の葉は絶対に入れないでください。
- 電子レンジやオーブン、冷凍庫では使用しないでください。
- 食器洗い乾燥機のご使用は避けてください。
- 落としたり衝撃を加えると、破損するおそれがあります。
- 火のそばや高温になるところには置かないでください。
- 本来の目的用途以外に使用しないでください。
- 小さなお子様の手の届くところにおかないでください。

材質の種類：(本体内側、内びん) ステンレス

：(本体外側、胴部) AS樹脂

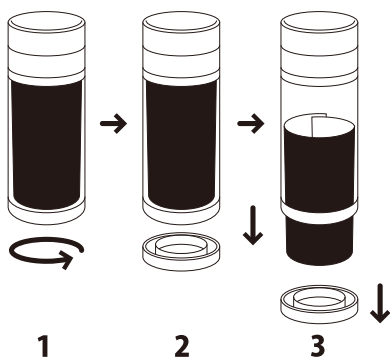
：(フタ) ポリプロピレン

：(底フタ) ポリプロピレン

：(せん本体) ポリプロピレン

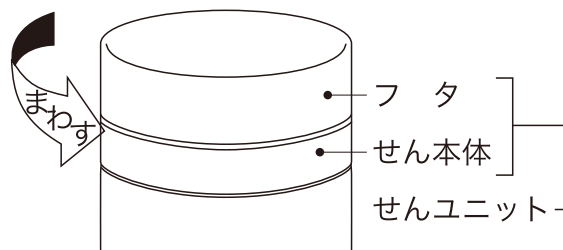
：(パッキン) シリコーンゴム

容量：350ml



## 【使用方法】

- 飲み物を入れる時はフタとせん本体を外して入れてください。



- 飲む時はフタを外して、ゆっくり傾けながら飲んでください。熱い飲み物を飲む時はやけどに注意してください。



## 【飲み物を入れる目安】

飲み物の量は図の位置までにしてください。  
入れすぎるとフタを閉めた時に飲みものがあふれ出る原因になります。

