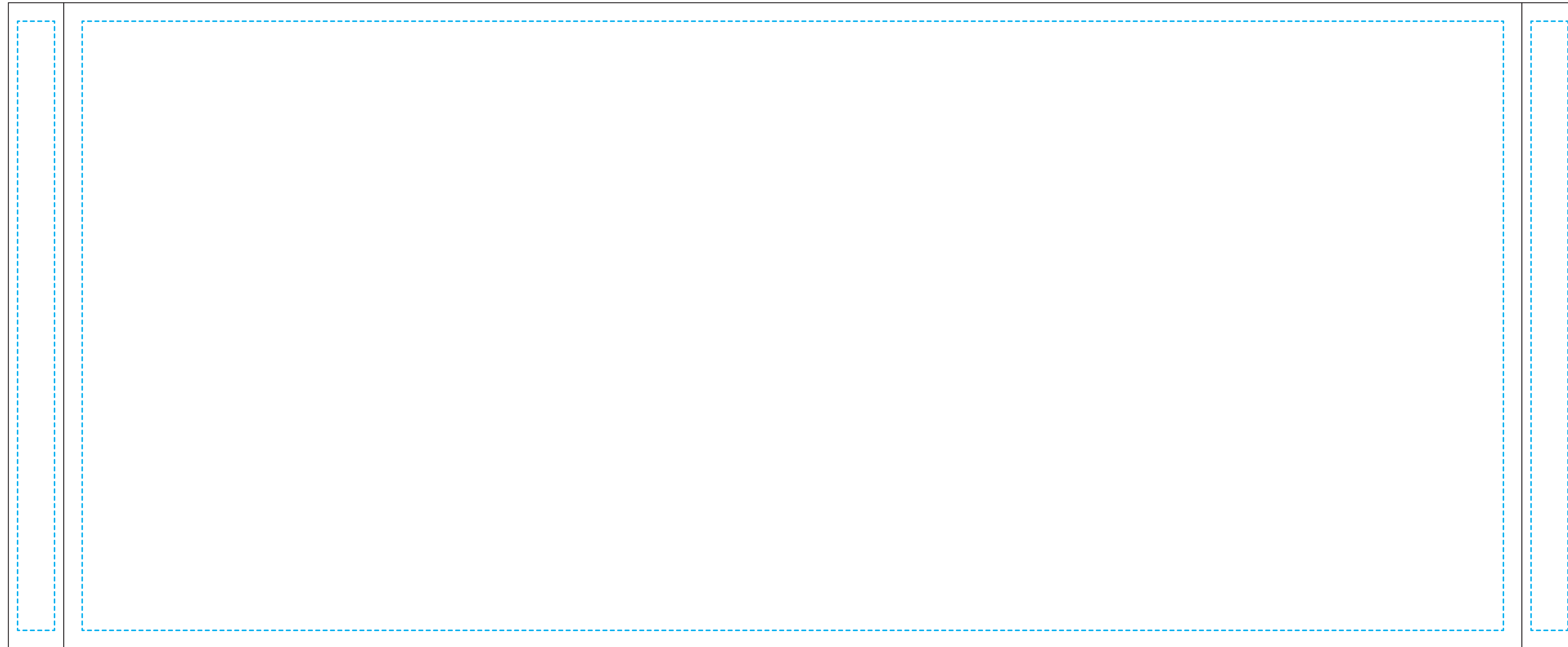


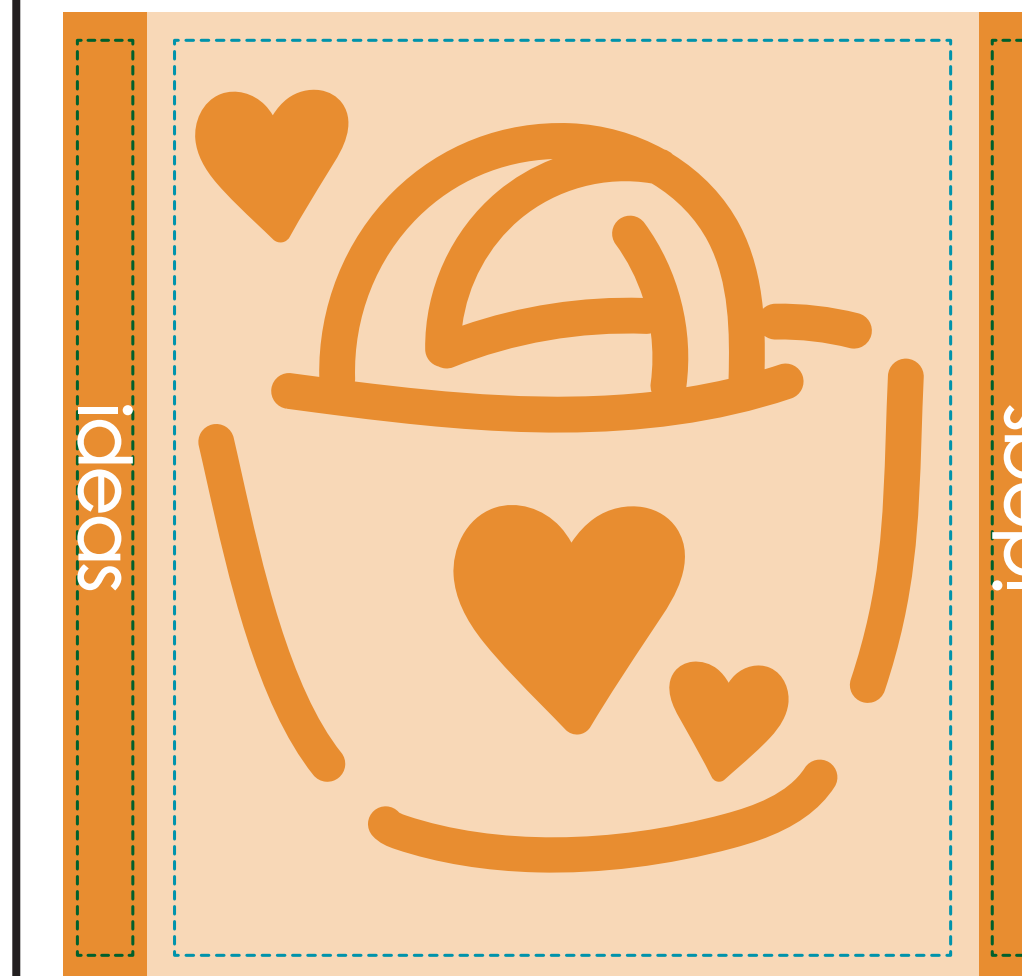
選んだ色グループ名: _____

- ※データは必ず弊社フォーマットをご使用の上、ご入稿ください。
- ※データは以下の指定色を使用してください。
- ※イラストレーターでアウトライン化したデータにてご作成ください。



例①

選んだ色グループ名: オレンジ



例②

選んだ色グループ名: グリーン



※パイルの濃淡はデータを元に製造時に調整します。
だいたいのイメージでご作成ください

※以下の色グループから1つ選んで使用してください

※ヘム部分には一番上の濃い色を選んでください

イエロー	ゴールド	オレンジ	ライトピンク	ピンク	レッド	エンジ

ライトパープル	パープル	ライトブルー	ブルー	ネイビー	エメラルドグリーン	ライム

グリーン	ダークグリーン	ブラウン	チョコレート	グレー	ブラック

文字の大きさについて		線の太さについて	
パイル	株 20mm 以上		±2.5mm
ヘム	株 15mm 以上	※線の太さは最低でも2.5mm以上の太さにしてください。 ※3mm以上がおすすめです。	



データを作成される方は、必ず事前にお読みください。
※入稿後データ修正が必要になった場合、別途費用が発生いたしますので、ご注意ください。

入稿形式について

保存形式：保存形式はai(フォントの場合はpsd)を推奨。
バージョン：ver.C以下
ファイルモード：CMYK
アウトライン：文字化けなどの問題を防ぐため、文字データは必ずアウトライン(フォントの場合は画像)化してください。
配置画像：保存形式Adobe Photoshop/epsかpsdを推奨。
画像配置：画像は「配置」で同じフォルダ内に添付してください。「埋め込み」にしていると解像度が落ちてしまいます。
解像度：各紙印刷/厚紙転写/インクジェット:350dpi
その他は、イラストレーターで作成されたデータもしくは600~1200dpi程度の解像度がある画像データを推奨しております。
校正用画像データ：pdfかjpegで書き出し、併せてご入稿ください。

文字やイラストなどの
デザインは **破線の中** に配置してください。

【ヘム】
本体色と同色の一番濃い色をつけてください。文字色は白1色となります。