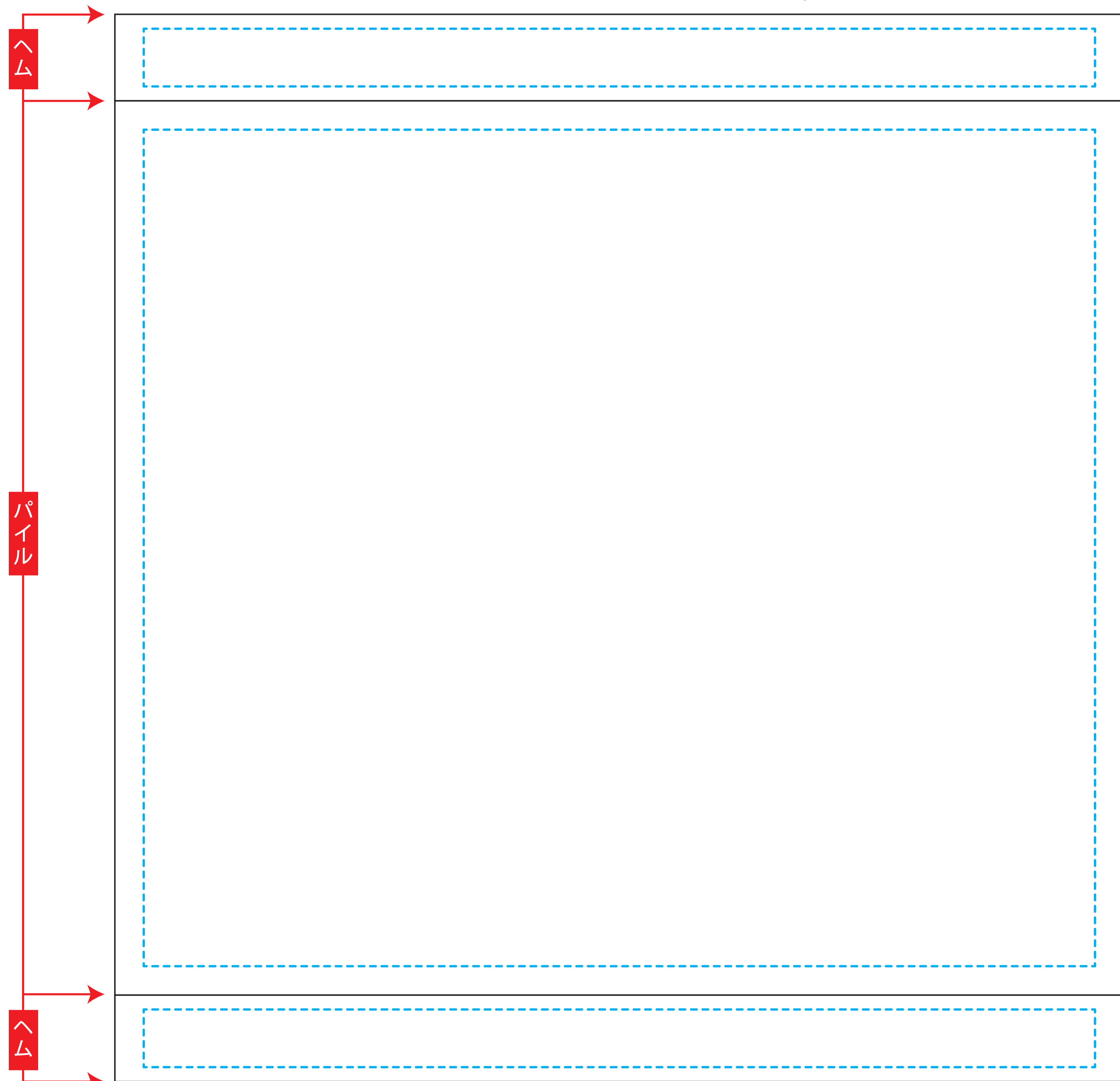


選んだ色グループ名: _____



【ヘム】
本体色と同色の一番濃い色をつけてください。文字色は白1色となります。

※データは必ず弊社フォーマットをご使用の上、ご入稿ください。
※データは以下の指定色を使用してください。
※イラストレーターでアウトライン化したデータにてご作成ください。



※パイルの濃淡はデータを元に製造時に調整します。
だいたいのイメージでご作成ください
※以下の色グループから1つ選んで使用してください
※ヘム部分には一番上の濃い色を選んでください

イエロー	ゴールド	オレンジ	ライトピンク	ピンク	レッド	エンジ

ライトパープル	パープル	ライトブルー	ブルー	ネイビー	エメラルドグリーン	ライム

グリーン	ダークグリーン	ブラウン	チョコレート	グレー	ブラック

文字の大きさについて	線の太さについて
<p>パイラル 株 20mm 以上</p> <p>ヘム 株 15mm 以上</p>	<p>2.5mm</p> <p>±2.5mm</p> <p>※線の太さは最低でも2.5mm以上の太さにしてください。 ※3mm以上がおすすめです。</p>

データを作成される方は、必ず事前にお読みください。
※入稿後データ修正が必要になった場合、別途費用が発生いたしますので、ご注意ください。

入稿形式について
保存形式：保存形式はai(フォトショップの場合はpsd)を推奨。
バージョン：ver.C以下
ファイルモード：CMYK
アウトライン：文字化けなどの問題を防ぐため、文字データは必ずアウトライン(フォトショップの場合は画像)化してください。
配置画像：保存形式Adobe Photoshop / epsかpsdを推奨。
画像配置：画像は「配置」で同じフォルダ内に添付してください。「埋め込み」にしてしまうと解像度が落ちてしまいます。
解像度：台紙印刷/昇華転写/インクジェット:350dpi
その他は、イラストレーターで作成されたデータもしくは600~1200dpi程度の解像度がある画像データを推奨しております。
校正用画像データ：pdfがjpegで書き出し、併せてご入稿ください。

文字やイラストなどの
デザインは **破線の中** に配置してください。