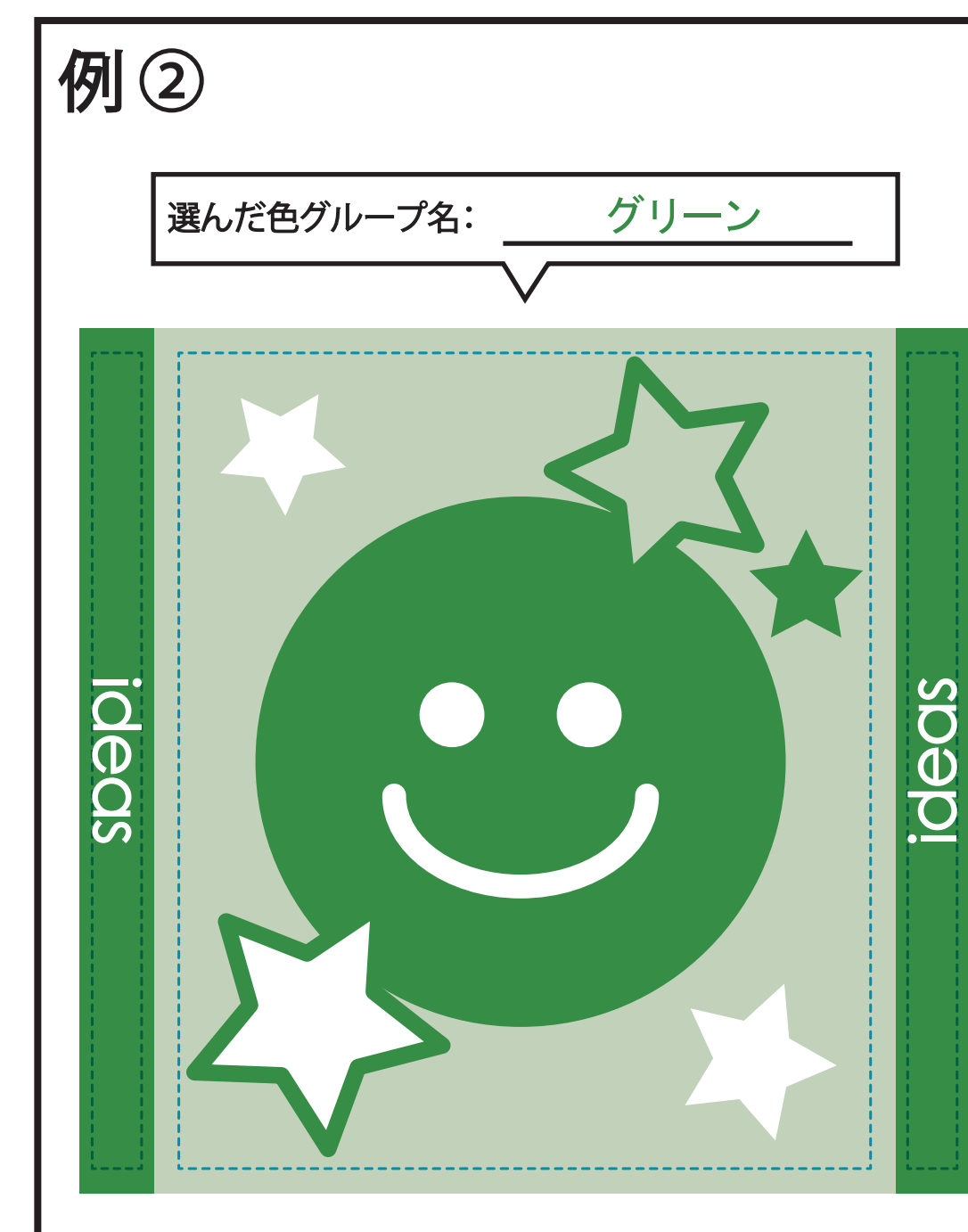
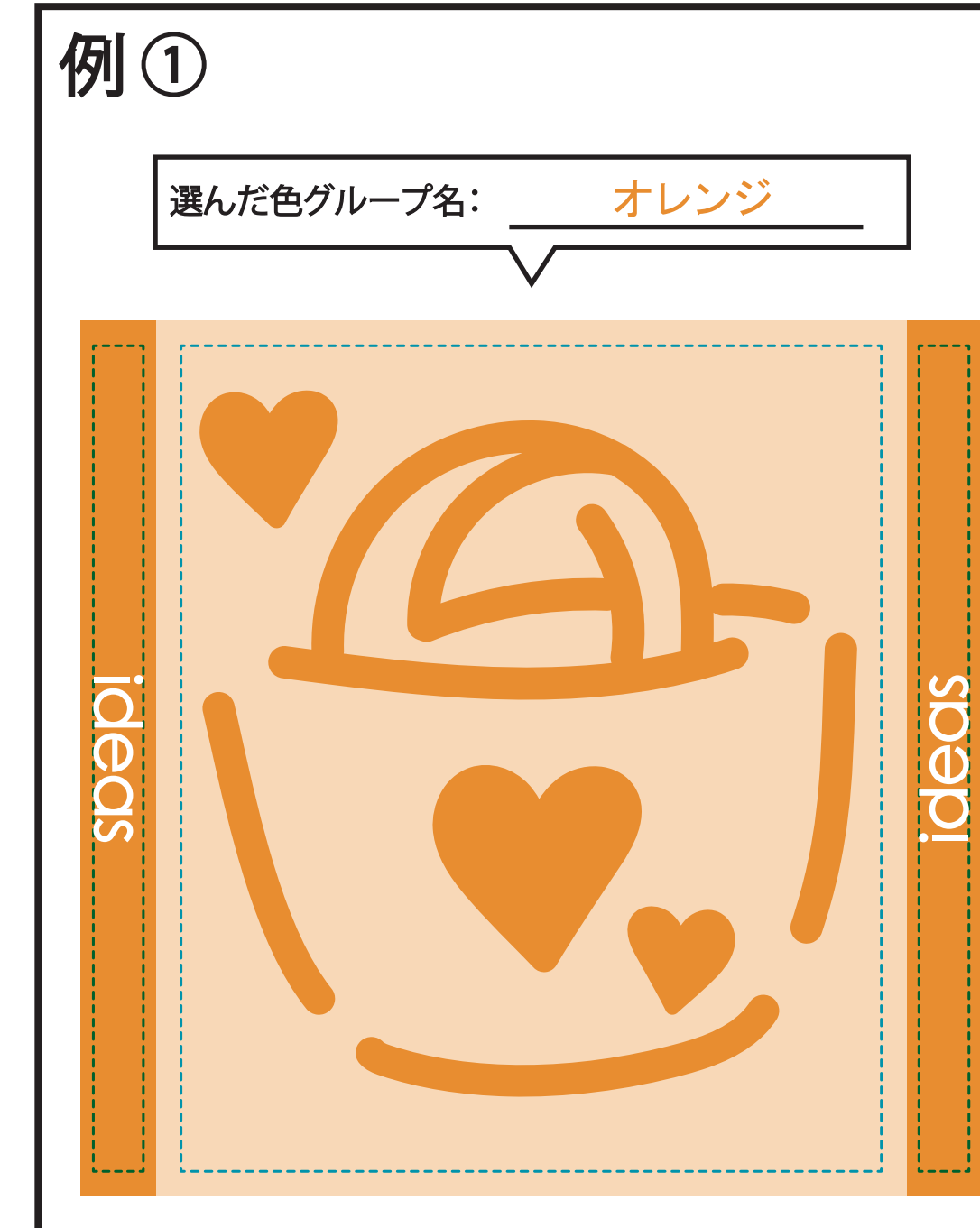
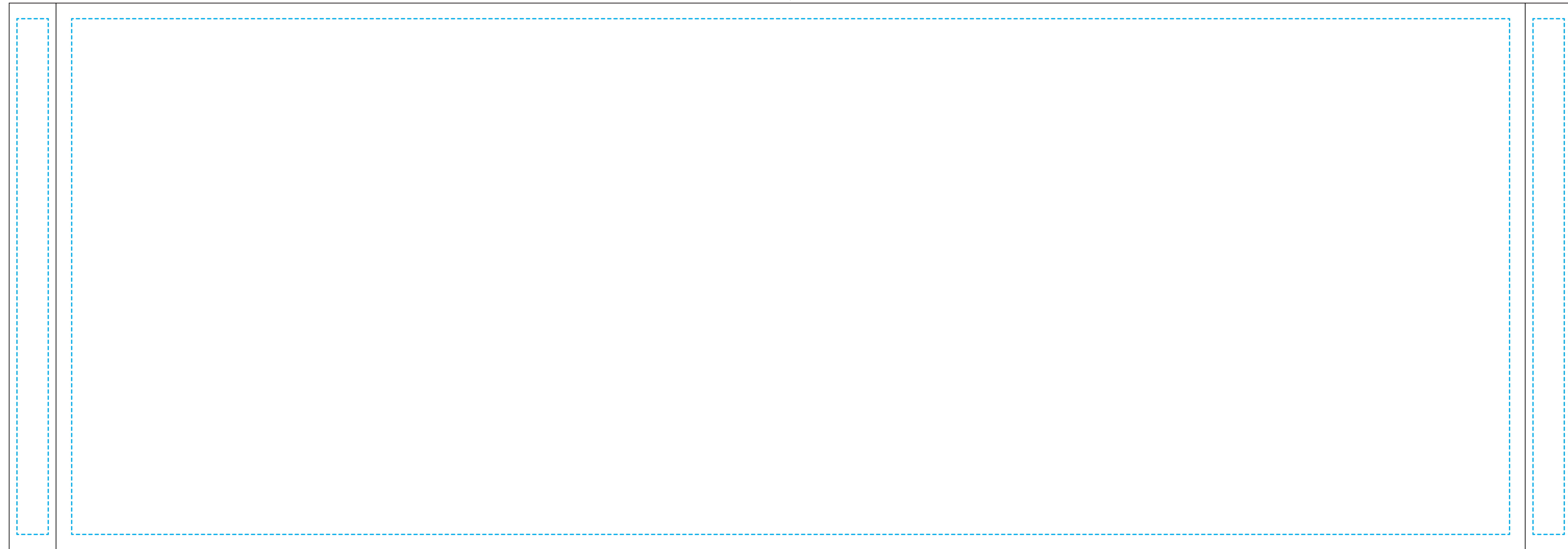


選んだ色グループ名: _____

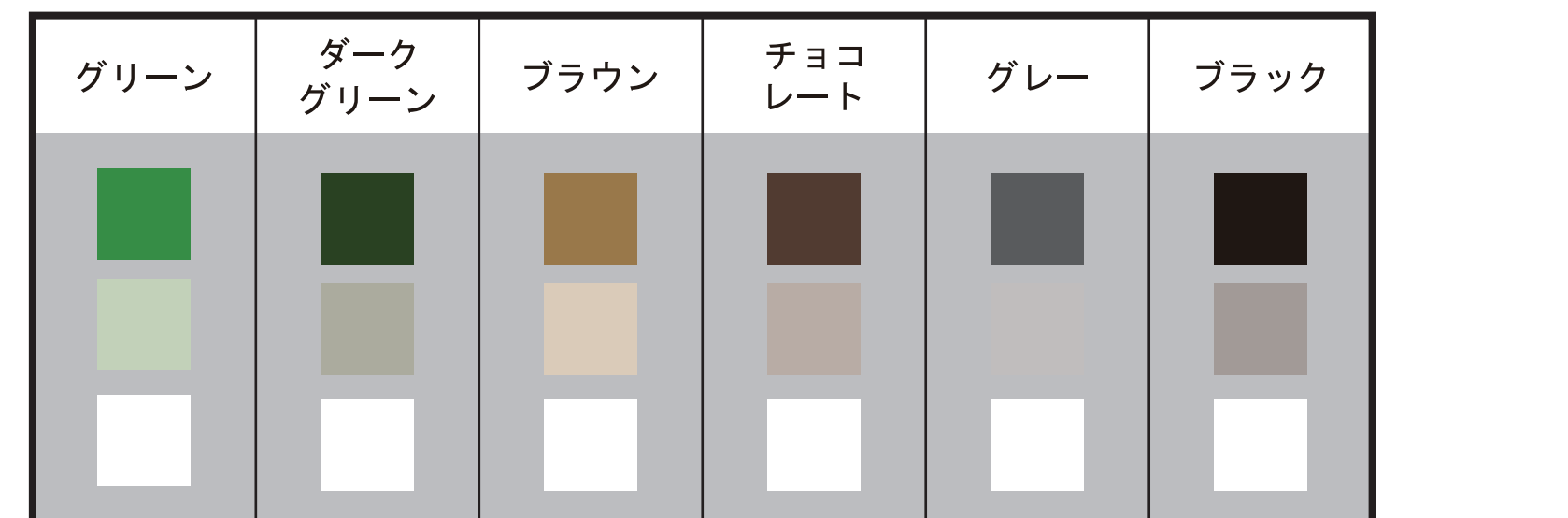
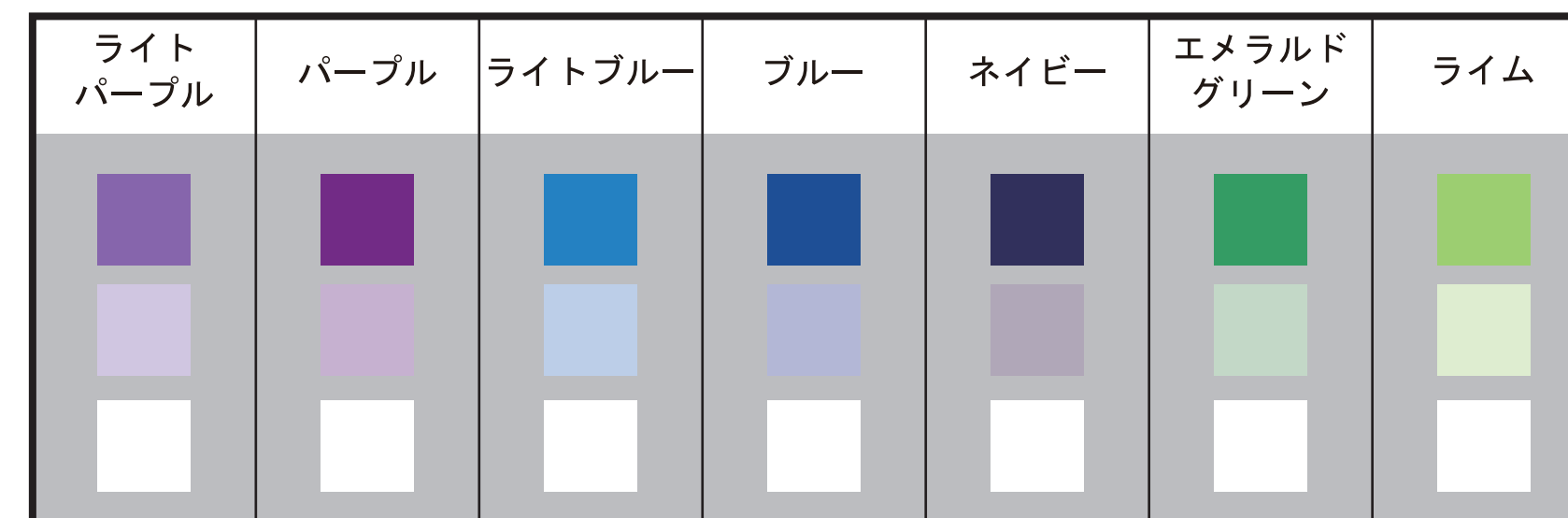
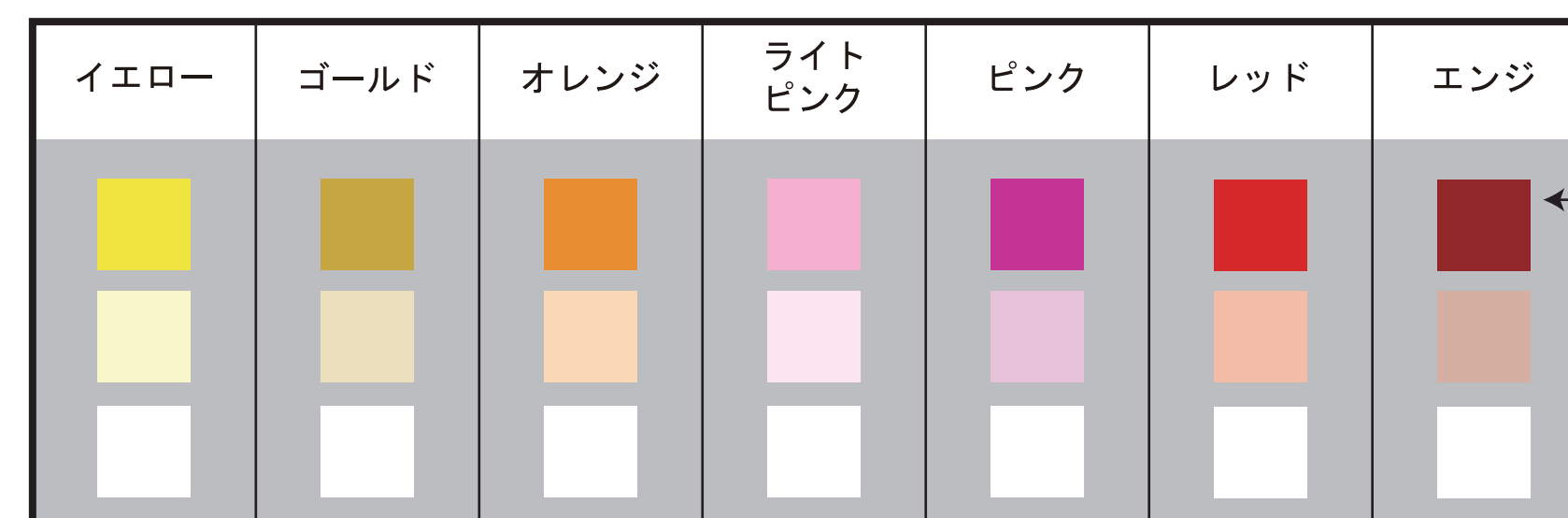
※データは必ず弊社フォーマットをご使用の上、ご入稿ください。

※データは以下の指定色を使用してください。

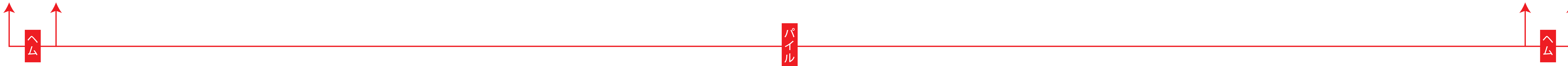
※イラストレーターでアウトライン化したデータにてご作成ください。



※パイルの濃淡はデータを元に製造時に調整します。
だいたいイメージでご作成ください
※以下の色グループから1つ選んで使用してください
※ヘム部分には一番上の濃い色を選んでください



文字の大きさについて	線の太さについて
<p>【パイル】 株 20mm 以上</p> <p>【ヘム】 株 15mm 以上</p>	<p>2.5mm</p> <p>2.5mm</p> <p>※線の太さは最低でも2.5mm以上の太さにしてください。 ※3mm以上がおすすめです。</p>



データを作成される方は、必ず事前にお読みください。
※入稿後データ修正が必要になった場合、別途費用が発生いたしますので、ご注意ください。

入稿形式について

保存形式：保存形式はai(フォトショップの場合はpsd)を推奨。
バージョン：ver.CC以下
ファイルモード：CMYK
アウトライン：文字化けなどの問題を防ぐため、文字データは必ずアウトライン(フォトショップの場合は画像)化してください。

配置画像：保存形式Adobe Photoshop(.eps)か.psdを推奨。
画像配置：画像は「配置」で同じフォルダ内に添付してください。「埋め込み」にしていると解像度が落ちてしまいます。
解像度：台紙印刷/昇華転写/インクジェット:350dpi
その他は、イラストレーターで作成されたデータもしくは600~1200dpi程度の解像度がある画像データを推奨しております。
校正用画像データ：pdf/jpegで書き出し、併せてご入稿ください。

文字やイラストなどの
デザインは **破線の中** に配置してください。

【ヘム】
本体色と同色の一番濃い色をつけてください。文字色は白1色となります。