

ideas

LALA-320

オンリータンブラー320ml

印刷範囲W234×H133mm

デザインデータ作成範囲

断裁ラインいっぱいには写真や絵柄をレイアウトした場合、断裁時のわずかなズレで絵柄の外の紙の白が出てしまいます。その際、写真や絵柄を断裁ラインより3mm伸ばす部分「塗りだし」を付けてください。

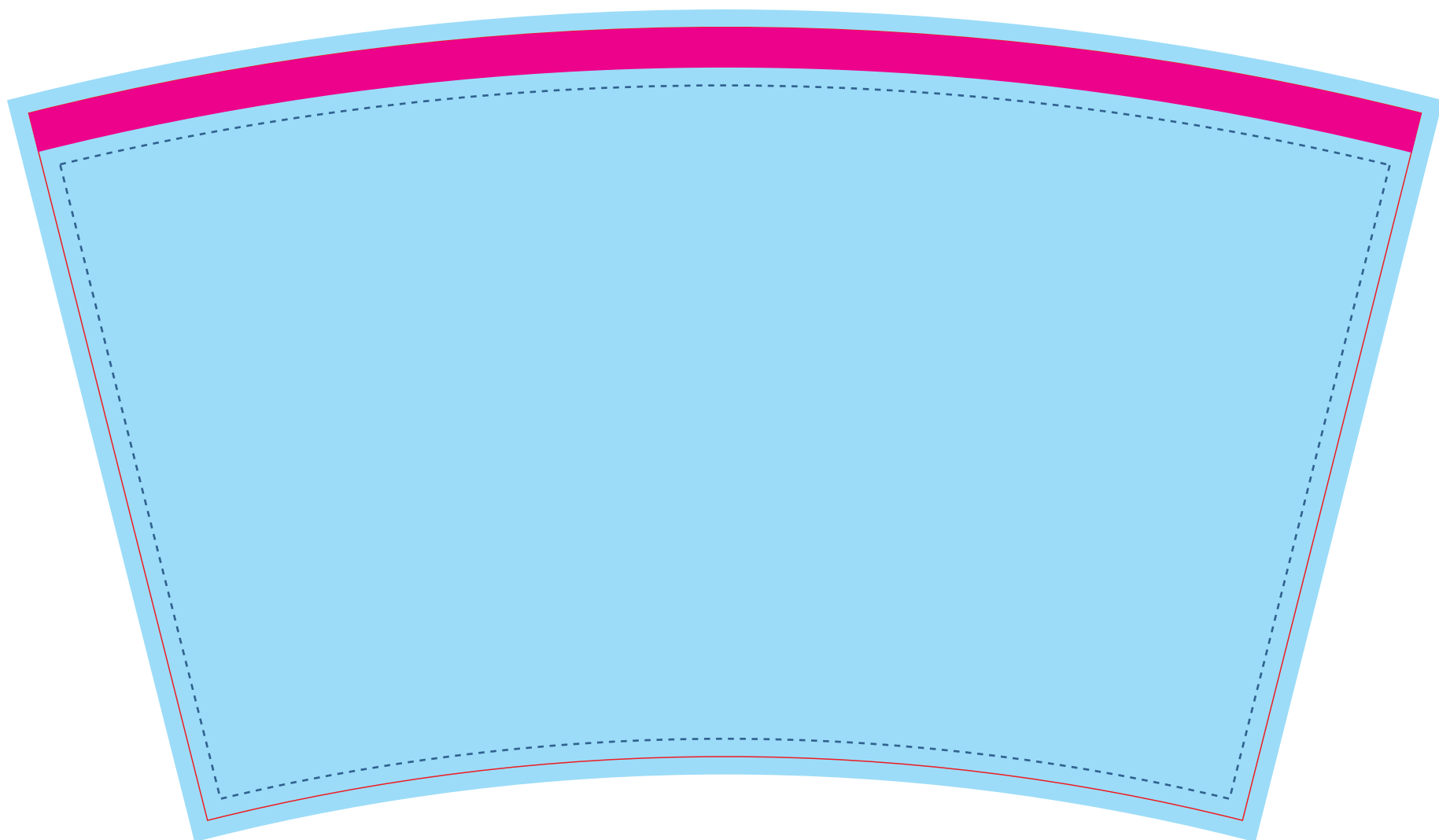


仕上がり範囲

このラインで断裁されます。断裁の際、1~2mmのズレが起きる事があるため切れてはいけないデータは仕上がり線範囲内に収めてください。



この範囲はリング部品に隠れますのでご注意ください。



飲み口と台紙の柄の中心は 10~50mmほどずれる場合がございます。



レイアウト範囲
本体との重なりで隠れることがないように文字データ等はこの範囲内にレイアウトしてください。

※データは必ず弊社フォーマットをご使用の上、ご入稿ください。

データを作成される方は、必ず事前にお読みください。

※入稿後データ修正が必要になった場合、別途費用が発生いたしますので、ご注意ください。

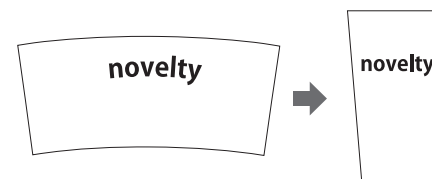
入稿形式について

保存形式: 保存形式はepsを推奨。aiでも可
バージョン: verCS3以下
ファイルモード: CMYK
アウトライン: 文字化けなどの問題を防ぐため、文字データは必ずアウトライン(画像)化してください。

配置画像: 保存形式 Adobe Photoshop 保存形式はepsかpsd
画像配置: 画像は「配置」で同じフォルダ内に添付してください。「埋め込み」で埋め込んでしまうと解像度が落ちてしまいます。
ファイルモード: CMYK
解像度: 仕上がりサイズ原寸で350dpi
校正用画像データ: pdfかjpegで書き出し、併せてご入稿ください。

※文字やロゴを入れる際の注意

× novelty
○ novelty



文字やロゴは、データのカーブにそって配置していただくとタンブラーにセットした時に水平になります。

当データの無断で複製・コピー・転用を禁じます。
Copyrights © ideas Corporation All rights Reserved.