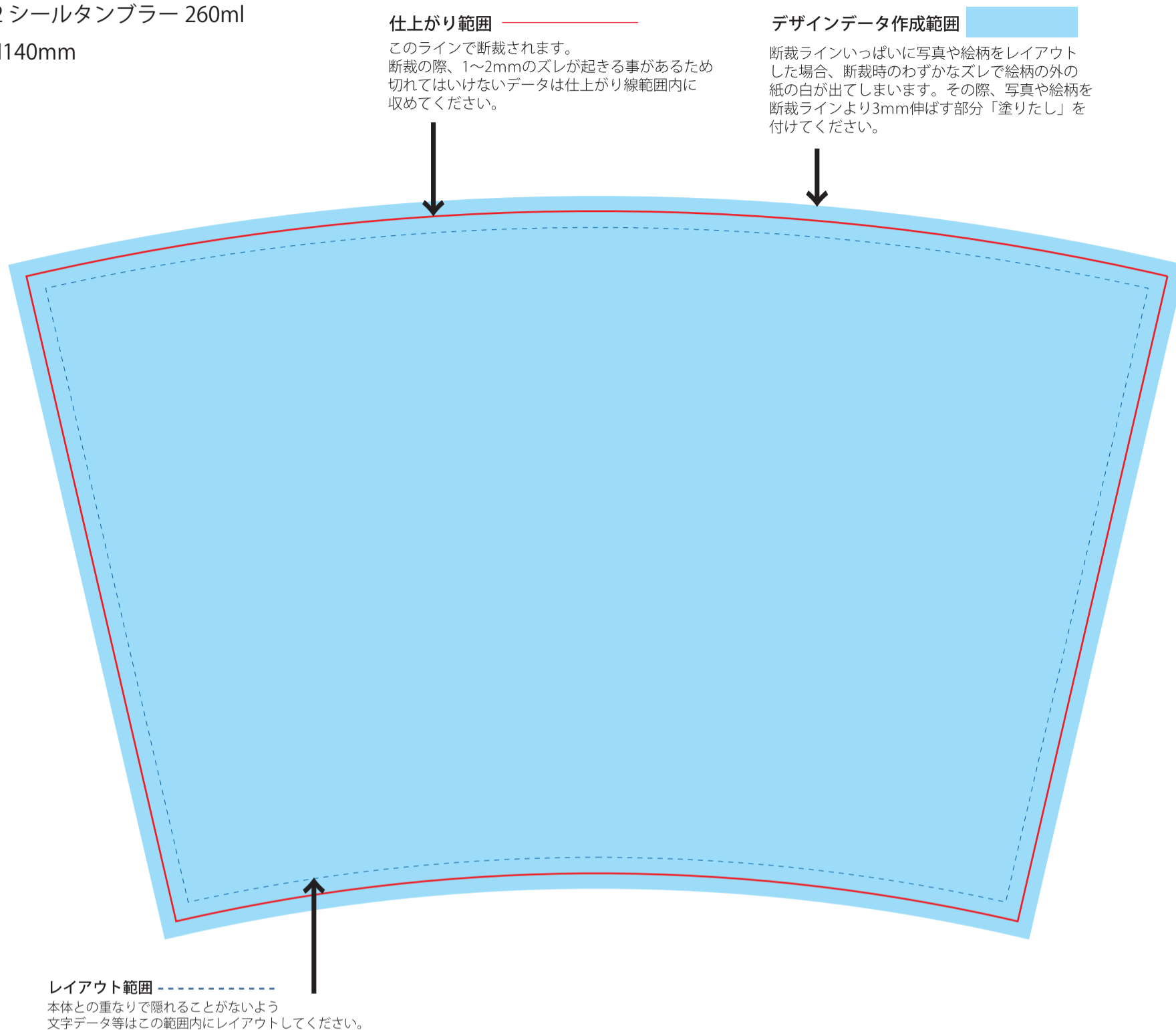


LALA-102 シールタンブラー 260ml

W225×H140mm



**飲み口と台紙の柄の中心は 10~50mmほどずれる場合がございます。**

※データは必ず弊社フォーマットをご使用の上、ご入稿ください。

**データを作成される方は、必ず事前にお読みください。**

※入稿後データ修正が必要になった場合、別途費用が発生いたしますので、ご注意ください。

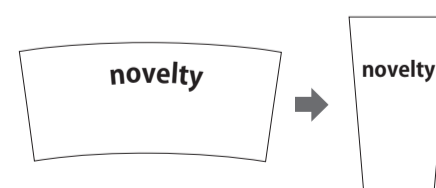
## 入稿形式について

保存形式: 保存形式はepsを推奨、aiでも可  
バージョン: verCS3以下  
ファイルモード: CMYK  
アウトライン: 文字化けなどの問題を防ぐため、文字データは必ずアウトライン(画像)化してください。

配置画像: 保存形式 Adobe Photoshop 保存形式はepsかpsd  
画像配置: 画像は「配置」で同じフォルダ内に添付してください。「埋め込み」で埋め込んでしまうと解像度が落ちてしまいます。  
ファイルモード: CMYK  
解像度: 仕上がりサイズ原寸で350dpi  
校正用画像データ: pdfかjpegで書き出し、併せてご入稿ください。

## ※文字やロゴを入れる際の注意

× novelty  
○ novelty



文字やロゴは、データのカーブにそって配置していただくと  
タンブラーにセットした時に水平になります。