

KD219026-4c

ペン型アルコール除菌スプレー10ml【フルカラー印刷】

シールサイズ:W80 H32 mm

印刷色:CMYKでデータ作成をお願いいたします。

※文字や図形の線の太さは0.3pt以上でデザインしてください。

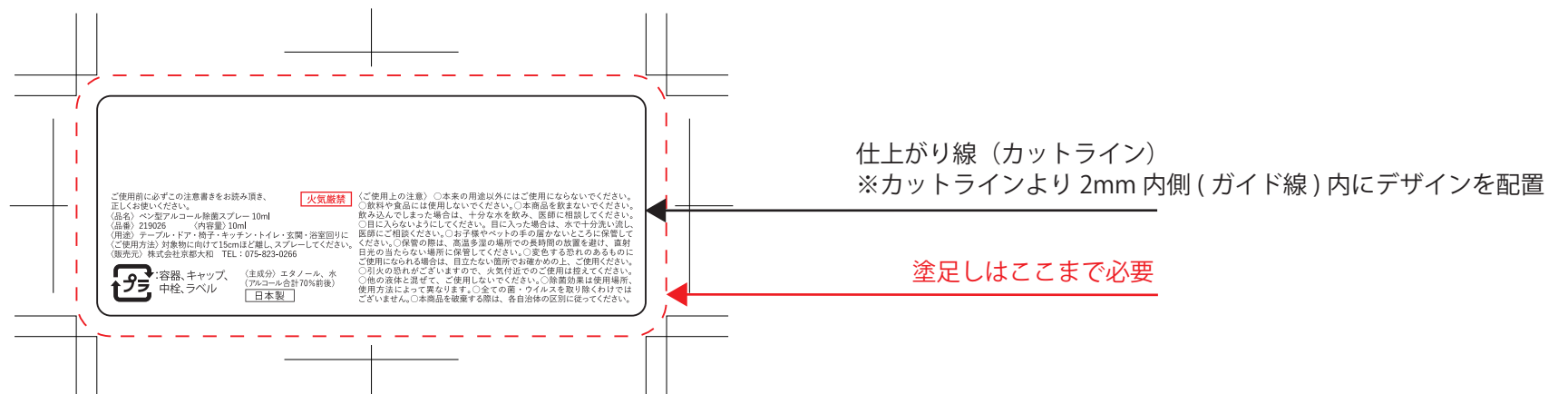
※仕上がり線(黒線)が実際のカットラインとなります。

※仕上がり線まで画像や背景がデザインされている場合は、塗り足し(----赤点線)を付けてください。

※不透明部分を作成する場合、ホワイト版レイヤーにK100でホワイト版を作成してください。

白色を表現する際にもホワイト版が必要です。ホワイト版レイヤーにK100で、

デザインを配置するレイヤーに白色でデータ作成をしてください。



データを作成される方は、必ず事前にお読みください。

※入稿後データ修正が必要になった場合、別途費用が発生いたしますので、ご注意ください。

入稿形式について

保存形式: 保存形式はepsを推奨。aiでも可

バージョン: verCS5以下

ファイルモード: CMYK

アウトライン: 文字化けなどの問題を防ぐため、文字データは必ずアウトライン(画像)化してください。

配置画像: 保存形式 Adobe Photoshop 保存形式はepsかpsd

画像配置: 画像は「配置」で同じフォルダ内に添付してください。「埋め込み」で埋め込んでしまうと解像度が落ちてしまいます。

解像度: 台紙印刷/昇華転写/インクジェット: 350dpi

その他は、イラストレーターで作成されたデータもしくは600~1200dpi程度の解像度がある画像データを推奨しております。

校正用画像データ: pdfかjpegで書き出し、併せてご入稿ください。

当データの無断で複製・コピー・転用を禁じます。

Copyrights © ideas Corporation All rights Reserved.