

KD219026

ペン型アルコール除菌スプレー10ml インクジェット印刷

シールサイズ:W80 H32 mm

印刷色:CMYKでデータ作成をお願いいたします。

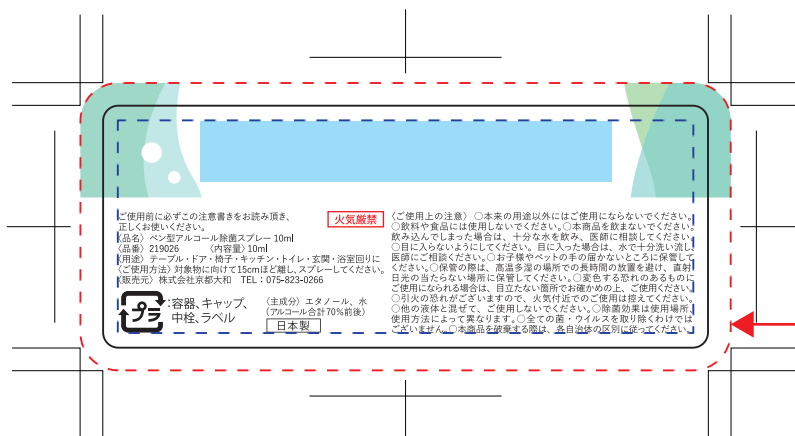
※文字や図形の線の太さは0.3pt以上でデザインしてください。

※破線枠内(---青点線)に、文字やイラストを含めて下さい。

※仕上がり線(黒線)が実際のカットラインとなります。

※仕上がり線まで画像や背景がデザインされている場合は、塗り足し(---赤点線)を付けてください。

※ラベルは透明のため、透け感のある仕上がりです。



全面デザイン・背景などの塗り足しはここまで必要

■ デザイン範囲

— 仕上がり線 (カットライン)※2mm 内側にデザインを収めてください

データを作成される方は、必ず事前にお読みください。

※入稿後データ修正が必要になった場合、別途費用が発生いたしますので、ご注意ください。

入稿形式について

保存形式：保存形式はai(フォトショップの場合はpsd)を推奨。
バージョン：verCC以下
ファイルモード：CMYK
アウトライン：文字化けなどの問題を防ぐため、文字データは必ずアウトライン(フォトショップの場合は画像)化してください。

配置画像：保存形式Adobe Photoshop/epsかpsdを推奨。
画像配置：画像は「配置」で同じフォルダ内に添付してください。「埋め込み」にしてしまうと解像度が落ちてしまいます。
解像度：台紙印刷/昇華転写/インクジェット:350dpi
その他は、イラストレーターで作成されたデータもしくは600~1200dpi程度の解像度がある画像データを推奨しております。
校正用画像データ：pdfかjpegで書き出し、併せてご入稿ください。

当データの無断で複製・コピー・転用を禁じます。

Copyrights © ideas Corporation All rights Reserved.