

MARU-90308071

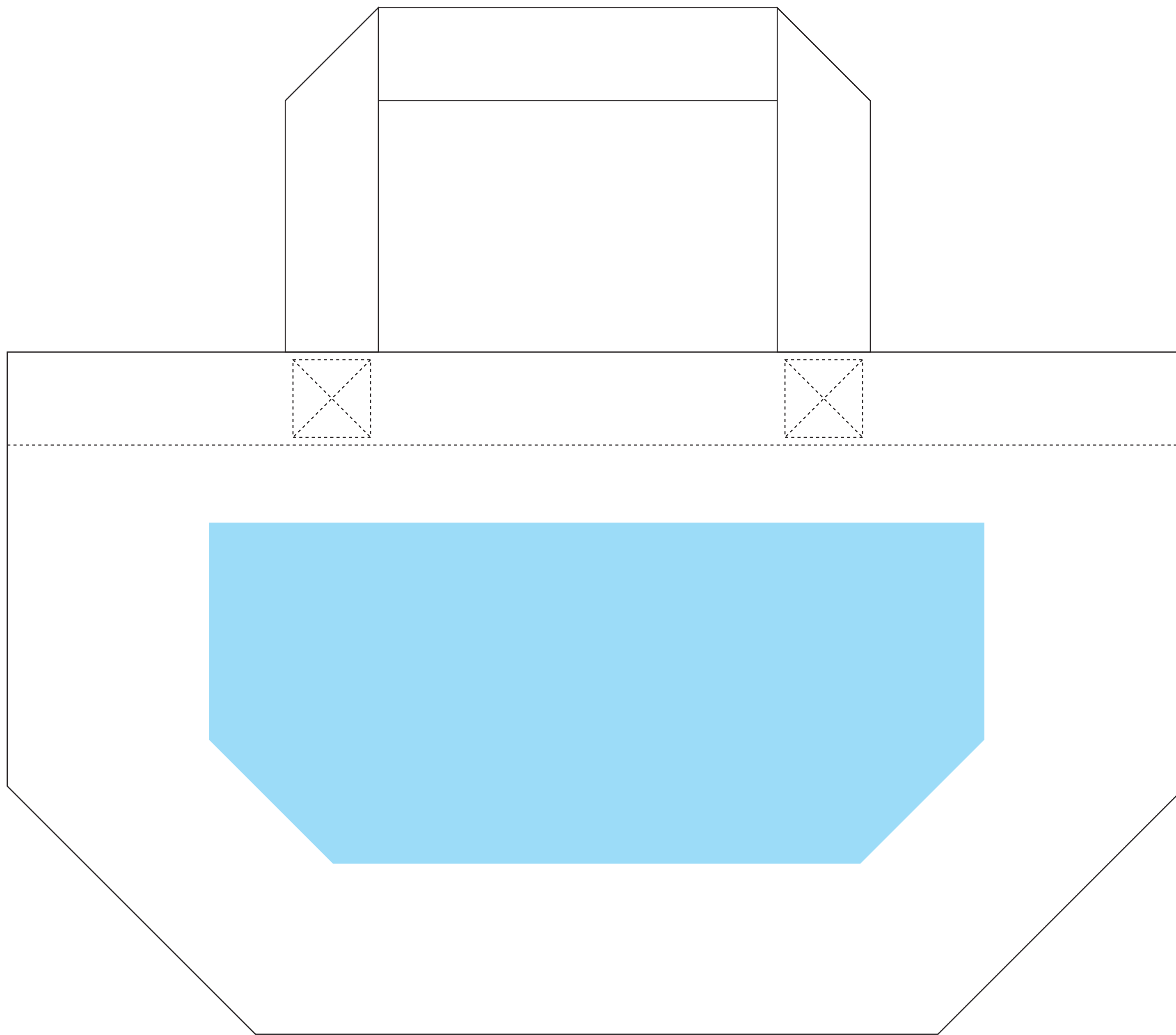
厚手コットンバッグ トート S ワイド フルカラー転写印刷

印刷範囲：W250×H110mm

フチ：白ふち または 透明ふち

※CMYK でデータ作成をお願いいたします。

※データサイズによって印刷代が変動します。



■ 印刷範囲・・・印刷できる範囲です。デザインは水色の範囲内に収めてください。

データを作成される方は、必ず事前にお読みください。

※入稿後データ修正が必要になった場合、別途費用が発生いたしますので、ご注意ください。

入稿形式について

保存形式：保存形式はai(フォトショップの場合はpsd)を推奨。
バージョン：verCC以下
ファイルモード：CMYK
アウトライン：文字化けなどの問題を防ぐため、文字データは必ずアウトライン(フォトショップの場合は画像)化してください。

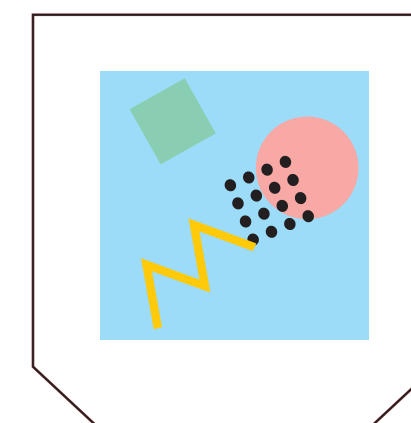
配置画像：保存形式Adobe Photoshop/epsかpsdを推奨。
画像配置：画像は「配置」で同じフォルダ内に添付してください。「埋め込み」にしてしまうと解像度が落ちてしまいます。
解像度：台紙印刷/昇華転写/インクジェット:350dpi
その他は、イラストレーターで作成されたデータもしくは600~1200dpi程度の解像度がある画像データを推奨しております。
校正用画像データ：pdfかjpegで書き出し、併せてご入稿ください。

白ふち（または透明ふち）

【仕上がりイメージ】



【データ作成イメージ】



- ・印刷時に白ふち（または透明ふち）が1mm程度つきます。
- ・入稿データにはふちをつけないでください。