

TR-0803  
 厚手コットンマルシェバッグ (M) フルカラー転写印刷

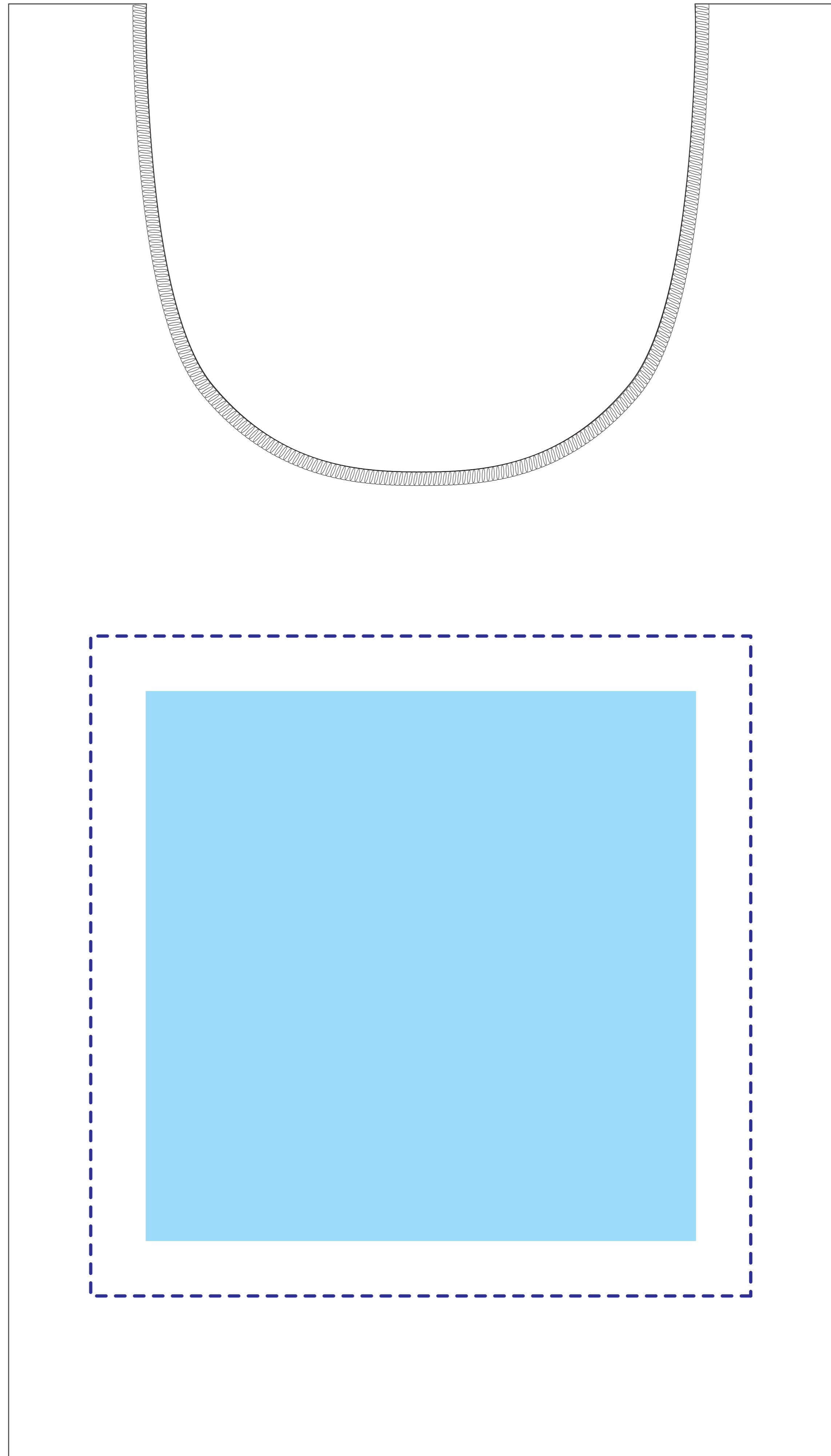
印刷範囲：W200×H200mm


可動範囲：W240×H240mm


フチ：白ふち または 透明ふち

※CMYK でデータ作成をお願いいたします。

※データサイズによって印刷代が変動します。



 印刷範囲・・・印刷できる範囲です。デザインは水色の範囲内に収めてください。

 可動範囲・・・印刷範囲を移動することができる範囲です。

**データを作成される方は、必ず事前にお読みください。**  
 ※入稿後データ修正が必要になった場合、別途費用が発生いたしますので、ご注意ください。

## 入稿形式について

保存形式：保存形式はai(フォトショップの場合はpsd)を推奨。  
 バージョン：verCC以下  
 ファイルモード：CMYK  
 アウトライン：文字化けなどの問題を防ぐため、文字データは必ずアウトライン(フォトショップの場合は画像)化してください。

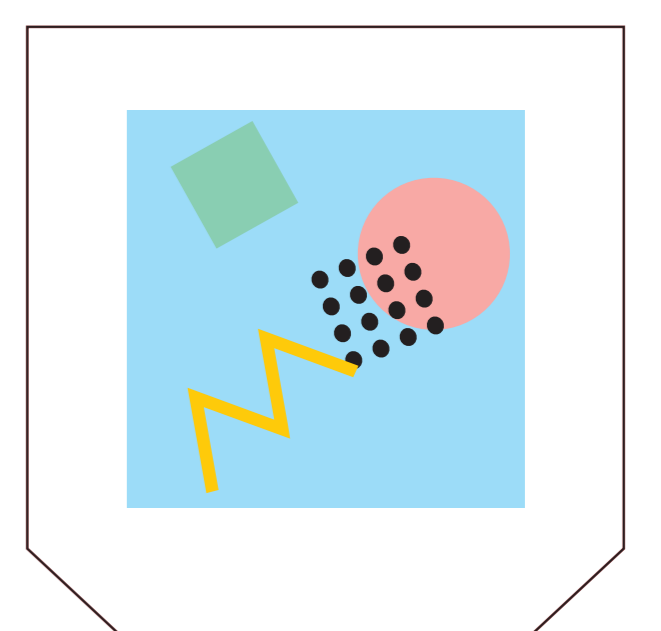
配置画像：保存形式Adobe Photoshop/epsかpsdを推奨。  
 画像配置：画像は「配置」で同じフォルダ内に添付してください。「埋め込み」にしてしまうと解像度が落ちてしまいます。  
 解像度：台紙印刷/昇華転写/インクジェット：350dpi  
 その他は、イラストレーターで作成されたデータもしくは600~1200dpi程度の解像度がある画像データを推奨しております。  
 校正用画像データ：pdfかjpegで書き出し、併せてご入稿ください。

## 白ふち (または透明ふち)

### 【仕上がりイメージ】



### 【データ作成イメージ】



- ・印刷時に白ふち (または透明ふち) が1mm程度つきます。
- ・入稿データにはふちをつけないでください。