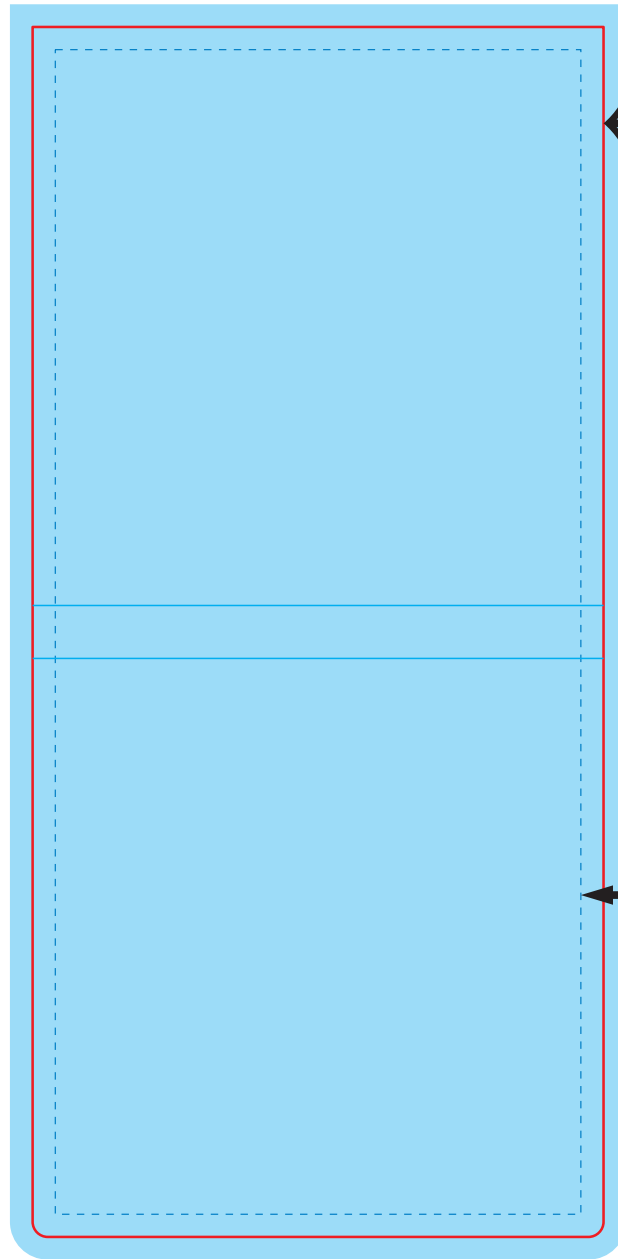


TS-1479

カスタムデザイン付箋（L）

W75.5×H160（mm）

## 裏表紙



### 仕上がり範囲

このラインで断裁されます。  
断裁の際、1~2mmのズレが起きる事があるため  
切れてはいけなデータは仕上がり線範囲内に  
収めてください。

### デザインデータ作成範囲

断裁ラインいっぱいには写真や絵柄をレイアウト  
した場合、断裁時のわずかなズレで絵柄の外の  
紙の白が出てしまいます。その際、写真や絵柄を  
断裁ラインより3mm伸ばす部分「塗りだし」を  
付けてください。

### レイアウト範囲

本体との重なりで隠れることがないよう  
文字データ等はこの範囲内にレイアウトしてください。

## 表紙

**データを作成される方は、必ず事前にお読みください。**

**※入稿後データ修正が必要になった場合、別途費用が発生いたしますので、ご注意ください。**

### 入稿形式について

保存形式：保存形式はai(フォトショップの場合はpsd)を推奨。  
バージョン：verCC以下  
ファイルモード：CMYK  
アウトライン：文字化けなどの問題を防ぐため、文字データは必ずアウトライン(フォトショップの場合は画像)化してください。

配置画像：保存形式Adobe Photoshop/epsかpsdを推奨。  
画像配置：画像は「配置」で同じフォルダ内に添付してください。「埋め込み」にしてしまうと解像度が落ちてしまいます。  
解像度：台紙印刷/昇華転写/インクジェット:350dpi  
その他は、イラストレーターで作成されたデータもしくは600~1200dpi程度の解像度がある画像データを推奨しております。  
校正用画像データ：pdfかjpegで書き出し、併せてご入稿ください。

当データの無断で複製・コピー・転用を禁じます。

Copyrights © ideas Corporation All rights Reserved.