

TS-1585

ハンドル付クリアボトル 550ml パッド印刷 1色

印刷範囲：A(側面):W33×H33mm または

B(天面):φ30mm

印刷可動範囲：A(側面)H140mm

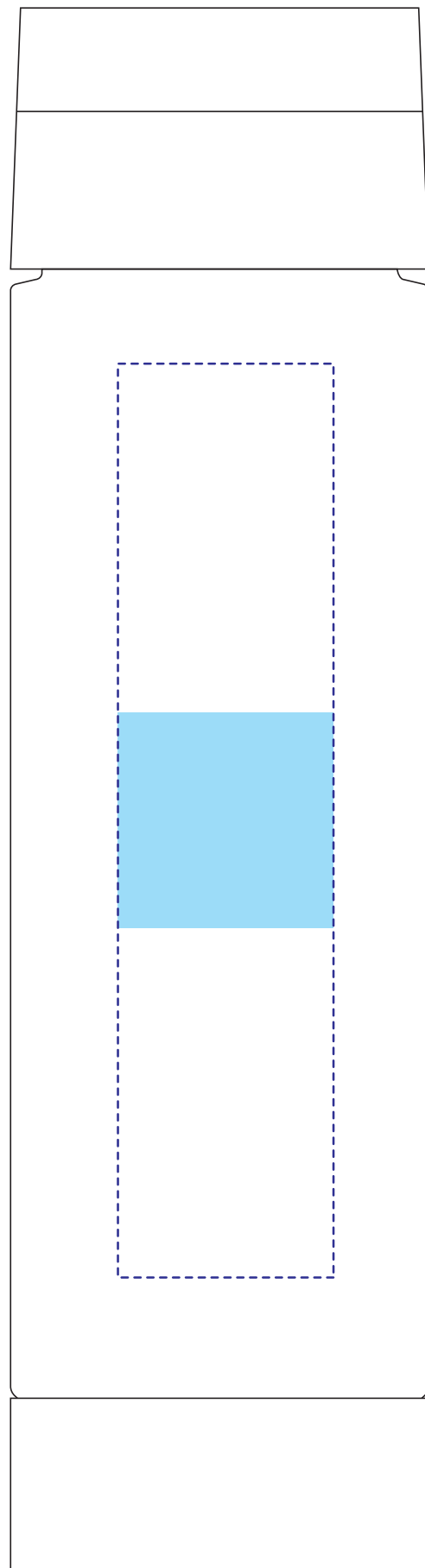
印刷色：

※DIC または PANTONE でご指定ください。

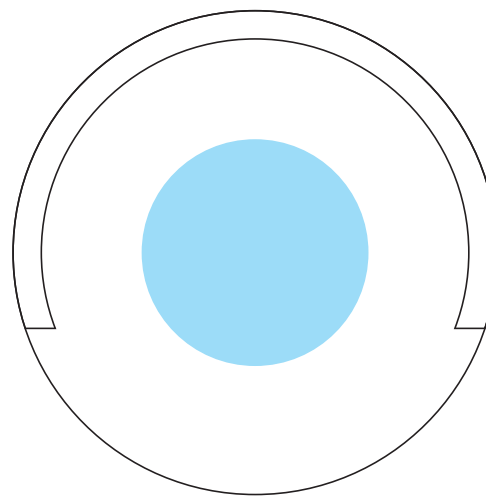
※2ヶ所印刷も可能です。

※ベタ面の広いデザインの場合はご相談ください

側面



天面(蓋)



- 印刷範囲・・・印刷できる範囲です。デザインは水色の範囲内に収めてください。
- 可動範囲・・・印刷範囲を移動することができる範囲です。

データを作成される方は、必ず事前にお読みください。

※入稿後データ修正が必要になった場合、別途費用が発生いたしますので、ご注意ください。

入稿形式について

保存形式: 保存形式はepsを推奨。aiでも可
バージョン: verCS3以下
ファイルモード: CMYK
アウトライン: 文字化けなどの問題を防ぐため、文字データは必ずアウトライン(画像)化してください。

配置画像: 保存形式 Adobe Photoshop 保存形式はepsかpsd
画像配置: 画像は「配置」で同じフォルダ内に添付してください。「埋め込み」で埋め込んでしまうと解像度が落ちてしまいます。
解像度: 台紙印刷/昇華転写/インクジェット: 350dpi
その他は、イラストレーターで作成されたデータもしくは600~1200dpi程度の解像度がある画像データを推奨しております。
校正用画像データ: pdfかjpegで書き出し、併せてご入稿ください。

当データの無断で複製・コピー・転用を禁じます。

Copyrights © ideas Corporation All rights Reserved.