

TS-1585

ハンドル付クリアボトル 550ml 回転シルク印刷 1色

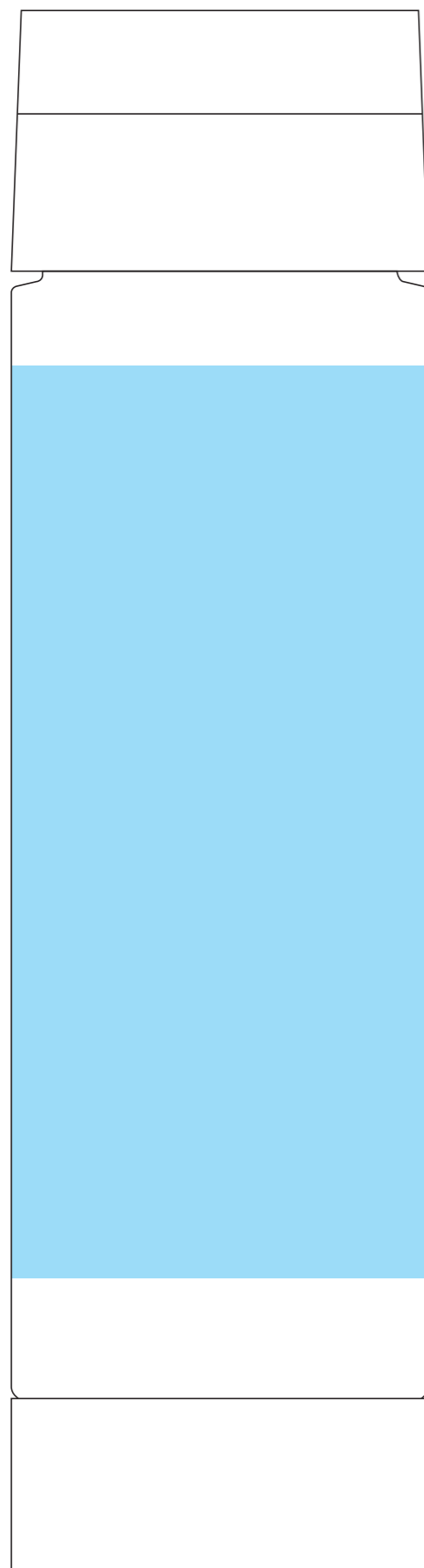
印刷範囲：W190×H140mm ※ベタ不可

※20～30mm 程度の隙間ができます

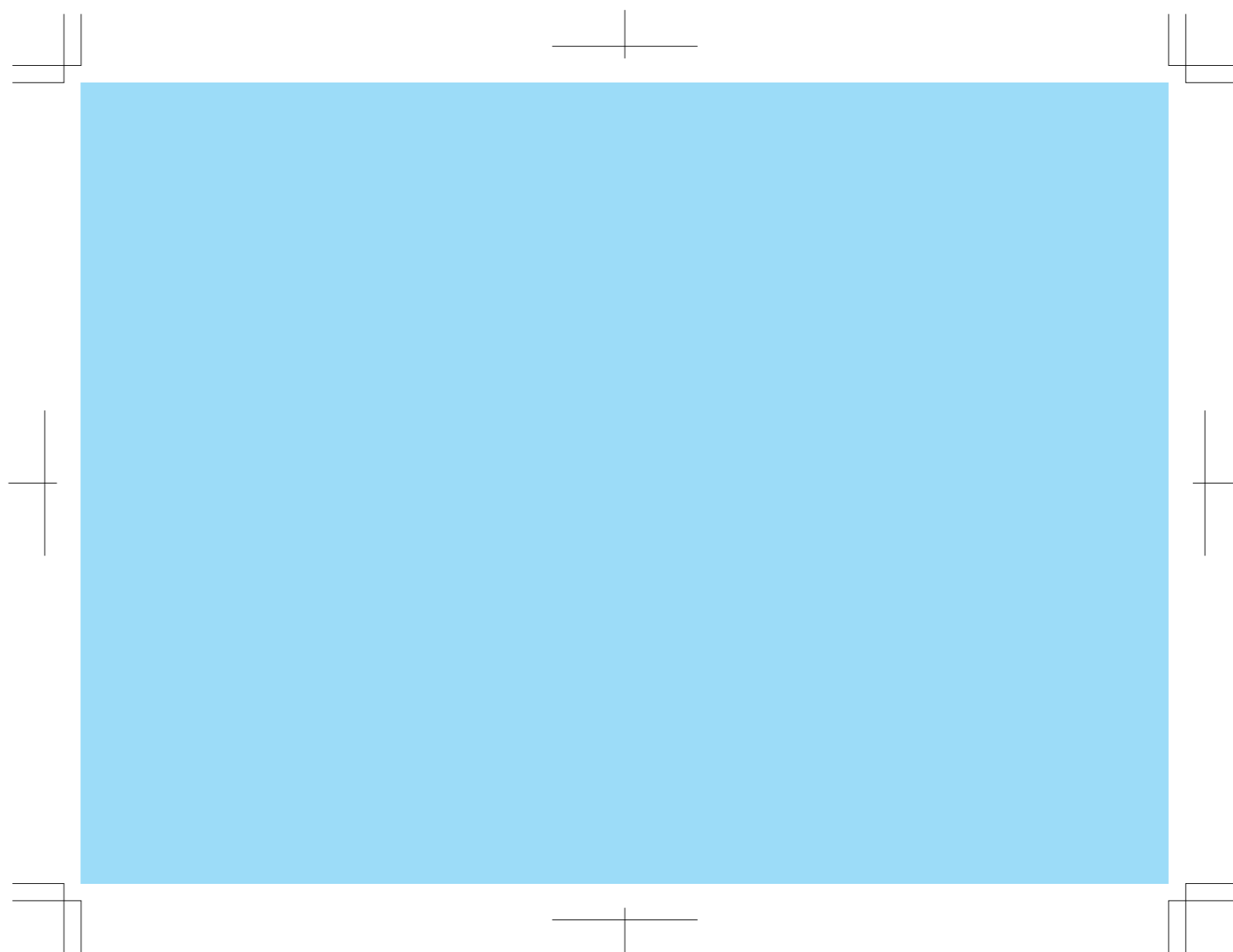
印刷色：

※DIC または PANTONE でご指定ください。

※フタ (パッドまたはインクジェット印刷) との組み合わせも可能です。



※デザインはこの範囲内に入れて下さい。



データを作成される方は、必ず事前にお読みください。

※入稿後データ修正が必要になった場合、別途費用が発生いたしますので、ご注意ください。

入稿形式について

保存形式:保存形式はepsを推奨。aiでも可

バージョン:verCS3以下

ファイルモード:CMYK

アウトライン:文字化けなどの問題を防ぐため、文字データは必ずアウトライン(画像)化してください。

配置画像:保存形式 Adobe Photoshop 保存形式はepsかpsd

画像配置:画像は「配置」で同じフォルダ内に添付してください。「埋め込み」で埋め込んでしまうと解像度が落ちてしまいます。

解像度:台紙印刷/昇華転写/インクジェット:350dpi

その他は、イラストレーターで作成されたデータもしくは600～1200dpi程度の解像度がある画像データを推奨しております。

校正用画像データ: pdfかjpegで書き出し、併せてご入稿ください。