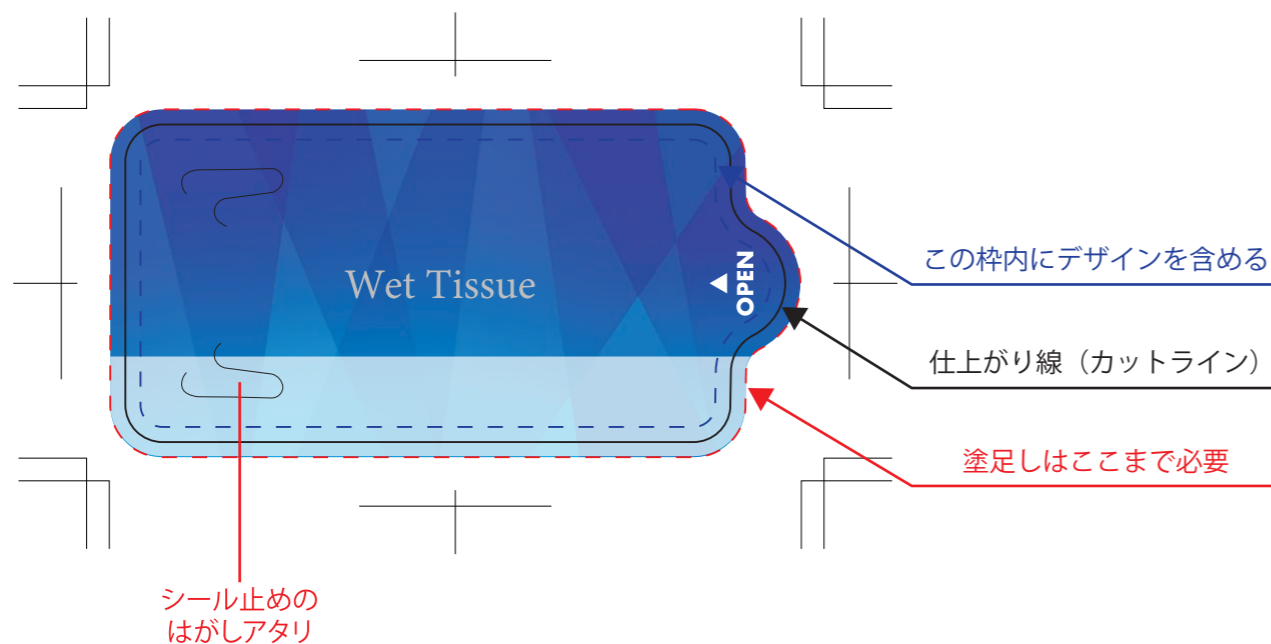


## illustrator で入稿される方



【！】文字や図形の線の太さは 0.4pt 以上でデザインしてください。

データを作成される方は、必ず事前にお読みください。

※入稿後データ修正が必要になった場合、別途費用が発生いたしますので、ご注意ください。

### 入稿形式について

保存形式: 保存形式はepsを推奨。aiでも可  
バージョン: verCS5以下  
ファイルモード: CMYK  
アウトライン: 文字化けなどの問題を防ぐため、文字データは必ずアウトライン(画像)化してください。

配置画像: 保存形式 Adobe Photoshop 保存形式はepsかpsd  
画像配置: 画像は「配置」で同じフォルダ内に添付してください。「埋め込み」で埋め込んでしまうと解像度が落ちてしまいます。  
解像度: 台紙印刷/昇華転写/インクジェット: 350dpi  
その他は、イラストレーターで作成されたデータもしくは600~1200dpi程度の解像度がある画像データを推奨しております。  
校正用画像データ: pdfかjpegで書き出し、併せてご入稿ください。

## 文字のみで指定される方

※ロゴを使用する場合は、スタッフヘータをお送りください。  
※注文/見積りフォームで、下記のことをご指定ください。

- 使用したいテンプレートの種類: かんたんテンプレート D
- ①に入れる文言をご指定ください
- 書体を以下の5つよりお選びください
- その他の色を希望される場合は DIC にてご指定ください



参考 文言①: **Thank you**  
(株) 吉祥寺電気 書体: (11) **Crimson Text Bold 700**(googlefont)  
(3) **新ゴ R**

書体 (11) **Crimson Text Bold 700**(googlefont)  
ideas Co.,Ltd  
(3) **新ゴ R**  
株式会社イディアス  
(17) **Barlow Condensed Semi-bold 600** (googlefont)  
ideas Co.,Ltd  
(7) **新正楷書 CBSK1**  
株式会社イディアス  
(19) **Italianno** (googlefont)  
ideas Co.,Ltd

※その他弊社対応の無料書体はこちらをご覧ください。  
[https://www.shop-stationery.com/user\\_data/free/naire4c\\_pattern.php](https://www.shop-stationery.com/user_data/free/naire4c_pattern.php)

当データの無断で複製・コピー・転用を禁じます。

Copyrights © ideas Corporation All rights Reserved.